




מדריך שירות של Dell™ Inspiron™ 1012

תצוגה	לפני שתתחיל
מודול מצלמה	סוללה
רמקולים	מהלכת
כניס תומכים	מודול זיכרון
לוח קלט/פלט (I/O)	מכלול כונן קשיח
לוח תורית מצב	מכלול משענת כף היד
לוח מערכת	לוח לחצן הפעלה
מחבר מתאם זרם חילופי	מודול משטח מגע
סוללת מטען	כרטיס פרימי עם טכנולוגיית אלחוט Bluetooth
לוח כרטיסי SIM	מפזר החום של המעבד
עדכון ה-BIOS	כרטיסי Mini-Card אלחוטיים
	כרטיסי מאיץ מסך
	כיסוי צירים

הערות, התראות ואזהרות

 **הערה:** "הערה" מציינת מידע חשוב המסייע להשתמש במחשב ביתר יעילות.

 **התראה:** "התראה" מציינת נזק אפשרי לחומרה או אובדן נתונים, במקרה של אי ציות להוראות.

 **אזהרה:** "אזהרה" מציינת אפשרות של נזק לרכוש, פגיעה גופנית או מוות.

המידע במסמך זה נעש להשתנת ללא הדעה.
© 2010 Dell Inc. כל הזכויות שמורות.

חל אישור מוחלט על העתקה מכל סוג של חומרים אלה ללא הרשאה בכתב מ-Dell Inc.

סימנים מסחריים שבשימוש בטקסט זה: Dell, הלוגו DELL ו- Inspiron הם סימנים מסחריים של Dell Inc.; Bluetooth הוא סימן מסחרי ראשון בבעלות Bluetooth SIG, Inc. ונמצא בשימוש של Dell ברשיון Microsoft ו- Windows הם סימנים מסחריים או סימנים מסחריים ורשומים של Microsoft Corporation בארצות הברית /או במדינות אחרות.

יתכן שייקשה שימוש בסימנים מסחריים ובשמות מסחריים אחרים במסמך זה כדי להתייחס לישויות הסוכנות לבעלות על הסימנים והשמות, או למוצרים שלהן. Dell Inc. מוותרת על כל חלק קנייני בסימנים מסחריים ושמות מסחריים פרט לאלה שבבעלותה.

דגם תקינה P04T series סוג תקינה P04T001

ימאר 2010 מהדורה A00

סוללה

מדריך שירות של Dell™ Inspiron™ 1012

[הסרת הסוללה](#)

[התקנה מחדש של הסוללה](#)

⚠ אזהרה: לפני עבודה בתוך המחשב, קרא את מידע הבטיחות המצורף למחשב שברשותך. לקבלת מידע נוסף על נוהלי בטיחות מיטביים, עיין בדף הבית של תאימות התקינה באתר www.dell.com/regulatory_compliance.

⚠ התראה: כדי למנוע פריקה אלקטרוסטטית, פרוק מעצמך חשמל סטטי באמצעות רצועת הארקה לפרק היד או נגיעה במשטח מתכת לא צבוע (כגון מחבר במחשב).

⚠ התראה: תיקונים במחשב יבוצעו על-ידי טכנאי שירות מוסמך בלבד. האחריות אינה מכסה נזק שייגרם עקב טיפול שאינו מאושר על-ידי Dell™.

⚠ התראה: כדי למנוע פגיעה במחשב, השתמש רק בסוללה המיועדת למחשב Dell זה. אין להשתמש בסוללות המיועדות למחשבי Dell אחרים.

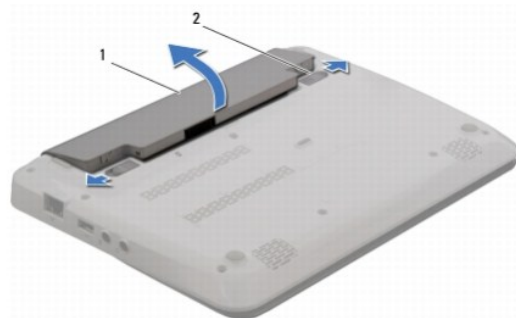
הסרת הסוללה

1. בצע את ההליכים בסעיף [לפני שתתחיל](#).

2. הפוך את המחשב.

3. הסט את תפסי שחרור הסוללה למצב לא נעול.

4. סובב והרם את הסוללה והוצא אותה מתא הסוללות.



1	סוללה	2	תפסי שחרור סוללה (2)
---	-------	---	----------------------

התקנה מחדש של הסוללה

⚠ התראה: כדי למנוע פגיעה במחשב, השתמש רק בסוללה המיועדת למחשב Dell זה.

ישיר את הלשוניות שבסוללה עם החריצים בתא הסוללות ולחץ בעדינות על הסוללה עד שתיכנס למקומה בנקישה.

לפני שתתחיל

מדריך שירות של Dell™ Inspiron™ 1012

[כלים מומלצים](#)

[כיבוי המחשב](#)

[לפני עבודה בתוך המחשב](#)

מדריך זה מספק הליכים להסרה ולהתקנה של הרכיבים במחשב. אלא אם מצוין אחרת, כל הליך יוצא מנקודת הנחה שמתקיימים התנאים הבאים:

- ביצעת את השלבים המפורטים בסעיף [כיבוי המחשב](#) ובסעיף [לפני עבודה בתוך המחשב](#).
- קראת את מידע הבטיחות הנלווה למחשב.
- ניתן להתקין חזרה או – אם נרכש בנפרד – להתקין רכיב על-ידי ביצוע הליך ההסרה בסדר הפוך.

כלים מומלצים

להליכים במסמך זה ייתכן שתזדקק לכלים הבאים:


- מברג שטוח קטן
- מברג פיליפס
- להב פלסטיק
- תוכנית ההפעלה לעדכון ה-BIOS זמינה בכתובת support.dell.com

כיבוי המחשב

⚠ התראה: כדי למנוע איבוד נתונים, לפני כיבוי המחשב שמור וסגור את כל הקבצים הפתוחים וצא מכל התוכניות הפתוחות.

1. שמור וסגור את כל הקבצים הפתוחים וצא מכל התוכניות הפתוחות.

2. ב-Microsoft Windows XP, לחץ על **Start** (התחל) ← **Shut Down** (כיבוי).

ב-Microsoft Windows 7, לחץ על **Start** (התחל), לחץ על החץ  ולאחר מכן לחץ על **Shut Down** (כיבוי).

המחשב כבה עם סיום תהליך הכיבוי של מערכת ההפעלה.

3. ודא שהמחשב וההתקנים המחוברים כבויים. אם המחשב וההתקנים המחוברים לא כבו אוטומטית בעת כיבוי מערכת ההפעלה, לחץ לחיצה ארוכה על לחצן ההפעלה למשך 8 עד 10 שניות לפחות עד לכיבוי המחשב.

לפני עבודה בתוך המחשב

השתמש בהנחיות הבטיחות הבאות כדי לסייע בהגנה על המחשב מפני נזק אפשרי וכדי לסייע בהבטחת בטיחותך האישית.

⚠ אזהרה: לפני עבודה בתוך המחשב, קרא את מידע הבטיחות המצורף למחשב שברשותך. לקבלת מידע נוסף על נוהלי בטיחות מיטביים, עיין בדף הבית של תאימות התקינה באתר www.dell.com/regulatory_compliance.

⚠ התראה: כדי למנוע פריקה אלקטרוסטטית, פרוק מעצמך חשמל סטטי באמצעות רצועת הארקה לפרק היד או נגיעה במשטח מתכת לא צבוע (כגון מחבר במחשב).

⚠ התראה: טפל ברכיבים ובכרטיסים בזהירות. אל תיגע ברכיבים או במגענים בכרטיס. החזק כרטיס בשוליו או בכנ הרכיבה ממתכת. יש לאחוז ברכיבים, כגון מעבד, בקצוות ולא בפינים.

⚠ התראה: תיקונים במחשב יבוצעו על-ידי טכנאי שירות מוסמך בלבד. האחריות אינה מכסה נזק שייגרם עקב טיפול שאינו מאושר על-ידי Dell™.

⚠ התראה: בעת ניתוק כבל, יש למשוך את המחבר או את לשונית המשיכה שלו ולא את הכבל עצמו. כבלים מסוימים מצוידים במחברים עם לשוניות נעילה; בעת ניתוק כבל מסוג זה, לחץ על לשוניות הנעילה לפני ניתוק הכבל. בעת משיכת מחברים החוצה, החזק אותם ישר כדי למנוע כיופי של הפינים שלהם. נוסף על כך, לפני חיבור כבל, ודא ששני המחברים מכוונים ומיושרים כהלכה.

⚠ התראה: כדי למנוע נזק למחשב, בצע את השלבים הבאים לפני תחילת העבודה בתוך המחשב.

1. ודא שמשטח העבודה שטוח ונקי, כדי למנוע שריטה של כיסוי המחשב.

2. כבה את המחשב (ראה [כיבוי המחשב](#)).

△ התראה: כדי לנתק כבל רשת, תחילה נתק את הכבל מהמחשב ולאחר מכן נתק אותו מהתקן הרשת.

3. נתק מהמחשב את כל כבלי הטלפון או הרשת.

4. לחץ והוצא כל כרטיס שמותקן בקורא כרטיסי המדיה 3 ב- 1.

5. נתק את המחשב ואת כל ההתקנים המחוברים משקעי החשמל שלהם.



△ התראה: כדי לסייע במניעת נזק ללוח המערכת, הסר את הסוללה הראשית (ראה [הסרת הסוללה](#)) לפני עבודה בתוך המחשב.

6. הסר את הסוללה (ראה [הסרת הסוללה](#)).

7. הפוך את המחשב, פתח את התצוגה ולחץ על לחצן ההפעלה כדי להאריק את לוח המערכת.

[חזרה לדף התוכן](#)

עדכון ה-BIOS מדריך שירות של Dell™ Inspiron™ 1012

1. הפעל את המחשב.
2. עבור אל support.dell.com/support/downloads.
3. אתר את קובץ עדכון ה-BIOS עבור המחשב שברשותך:
 **ערה:** תג השירות של המחשב ממוקם בחלק התחתון של המחשב.
אם תג השירות של המחשב נמצא בידך:
 - a. לחץ על **Enter a Service Tag** (הזן תג שירות).
 - b. הזן את תג השירות של המחשב שלך בשדה **Enter a service tag** (הזן תג שירות), לחץ על **Go** (בצע) והמשך אל [שלב 4](#).
אם תג השירות של המחשב לא נמצא בידך:
 - a. לחץ על **Select Model** (בחר דגם).
 - b. בחר את סוג המוצר ברשימה **Select Your Product Family** (בחר את משפחת המוצר שלך).
 - c. בחר את שם המוצר ברשימה **Select Your Product Line** (בחר את קו המוצר שלך).
 - d. בחר את מספר הדגם של המוצר ברשימה **Select Your Product Model** (בחר את דגם המוצר שלך).
 **ערה:** אם בחרת דגם שונה ונותרה להתחיל מחדש, לחץ על **Start Over** (התחלה מחדש) בפניה הימנית העליונה של התפריט.
 - e. לחץ על **Confirm** (אישור).
4. רשימת תוצאות תופיע על המסך. לחץ על **BIOS**.
5. לחץ על **Download Now** (הורד כעת) כדי להוריד את קובץ ה-BIOS העדכני ביותר. החלון **File Download** (הורדת קובץ) מופיע.
6. לחץ על **Save** (שמור) כדי לשמור את הקובץ בשולחן העבודה שלך. הקובץ יורד לשולחן העבודה שלך.
7. אם מופיע החלון **Download Complete** (הורדה הושלמה), לחץ על **Close** (סגור). סמל הקובץ מופיע על שולחן העבודה ושמו זהה לקובץ עדכון ה-BIOS שהורדת.
8. לחץ פעמיים על סמל הקובץ בשולחן העבודה ובצע את ההוראות שמופיעות על המסך.

כרטיס פנימי עם טכנולוגיית אלחוט Bluetooth®

מדריך שירות של Dell™ Inspiron™ 1012

[הסרת כרטיס ה-Bluetooth](#)

[התקנה מחדש של כרטיס ה-Bluetooth](#)

⚠ אזהרה: לפני עבודה בתוך המחשב, קרא את מידע הבטיחות המצורף למחשב שברשותך. לקבלת מידע נוסף על נוהלי בטיחות מיטביים, עיין בדף הבית של תאימות התקינה באתר www.dell.com/regulatory_compliance.

⚠ התראה: כדי למנוע פריקה אלקטרוסטטית, פרוק מעצמך חשמל סטטי באמצעות רצועת הארקה לפרק היד או נגיעה במשטח מתכת לא צבוע (כגון מחבר במחשב).

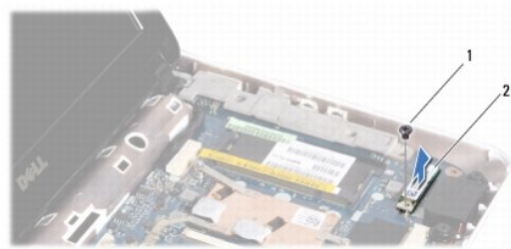
⚠ התראה: תיקונים במחשב יבוצעו על-ידי טכנאי שירות מוסמך בלבד. האחריות אינה מכסה נזק שייגרם עקב טיפול שאינו מאושר על-ידי Dell™.

⚠ התראה: כדי לסייע במניעת נזק ללוח המערכת, הסר את הסוללה הראשית (ראה [הסרת הסוללה](#)) לפני עבודה בתוך המחשב.

אם הזמנת כרטיס עם טכנולוגיית אלחוט Bluetooth עם המחשב, הכרטיס מותקן כבר.

הסרת כרטיס ה-Bluetooth

1. בצע את ההליכים בסעיף [לפני שתתחיל](#).
2. הסר את הסוללה (ראה [הסרת הסוללה](#)).
3. הסר את המקלדת (ראה [הסרת המקלדת](#)).
4. הסר את מכלול הכונן הקשיח (ראה [הסרת מכלול הכונן הקשיח](#)).
5. הסר את מכלול משענת כף היד (ראה [הסרת מכלול משענת כף היד](#)).
6. הסר את הברגים שמאבטחים את כרטיס ה-Bluetooth ללוח המערכת.
7. הרם את כרטיס ה-Bluetooth כדי לנתקו מהמחבר בלוח המערכת.



1	בורג	2	כרטיס Bluetooth
---	------	---	-----------------

התקנה מחדש של כרטיס ה-Bluetooth

1. בצע את ההליכים בסעיף [לפני שתתחיל](#).
2. יישר את המחבר בכרטיס ה-Bluetooth עם המחבר שבלוח המערכת ולחץ בעדינות.
3. הברג חזרה את הברגים שמאבטחים את כרטיס ה-Bluetooth ללוח המערכת.
4. התקן מחדש את מכלול משענת כף היד (ראה [התקנה מחדש של מכלול משענת כף היד](#)).
5. התקן מחדש את מכלול הכונן הקשיח (ראה [התקנה מחדש של מכלול הכונן הקשיח](#)).

6. התקן מחדש את המקלדת (ראה [התקנה מחדש של המקלדת](#)).

7. התקן מחדש את הסוללה (ראה [התקנה מחדש של הסוללה](#)).

△ **התראה:** לפני הפעלת המחשב, הברג חזרה את כל הברגים וודא שלא נותרו ברגים חופשיים בתוך המחשב. אי ביצוע הוראה זו עלול לגרום נזק למחשב.

[חזרה לדף התוכן](#)

מודול מצלמה

מדריך שירות של Dell™ Inspiron™ 1012

[הסרת מודול המצלמה](#)

[התקנה מחדש של מודול המצלמה](#)

⚠ אזהרה: לפני עבודה בתוך המחשב, קרא את מידע הבטיחות המצורף למחשב שברשותך. לקבלת מידע נוסף על נוהלי בטיחות מיטביים, עיין בדף הבית של תאימות התקינה באתר www.dell.com/regulatory_compliance.

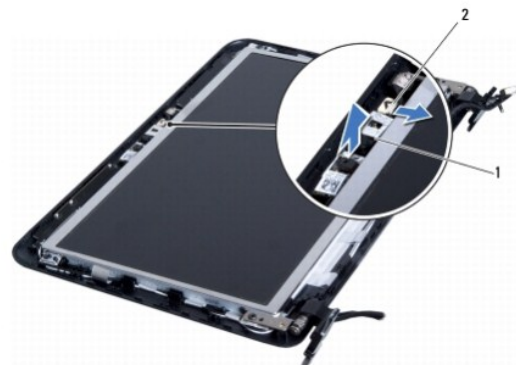
⚠ התראה: כדי למנוע פריקה אלקטרוסטטית, פרוק מעצמך חשמל סטטי באמצעות רצועת הארקה לפרק היד או נגיעה במשטח מתכת לא צבוע (כגון מחבר במחשב).

⚠ התראה: תיקונים במחשב יבוצעו על-ידי טכנאי שירות מוסמך בלבד. האחריות אינה מכסה נזק שייגרם עקב טיפול שאינו מאושר על-ידי Dell™.

⚠ התראה: כדי לסייע במניעת נזק ללוח המערכת, הסר את הסוללה הראשית (ראה [הסרת הסוללה](#)) לפני עבודה בתוך המחשב.

הסרת מודול המצלמה

1. בצע את ההליכים בסעיף [לפני שתתחיל](#).
2. הסר את הסוללה (ראה [הסרת הסוללה](#)).
3. הסר את המקלדת (ראה [הסרת המקלדת](#)).
4. הסר את מכלול הכונן הקשיח (ראה [הסרת מכלול הכונן הקשיח](#)).
5. הסר את מכלול משענת כף היד (ראה [הסרה של מכלול משענת כף היד](#)).
6. הסר את כיסוי הצירים (ראה [הסרת כיסוי הצירים](#)).
7. הסר את מכלול התצוגה (ראה [הסרת מכלול התצוגה](#)).
8. הסר את הלוח הקדמי של התצוגה (ראה [הסרת הלוח הקדמי של התצוגה](#)).
9. נתק את כבל המצלמה מהמחבר במודול המצלמה.
10. הסר בעדינות את מודול המצלמה המוצמד לכיסוי התצוגה.



1	מודול מצלמה	2	מחבר כבל מצלמה
---	-------------	---	----------------

התקנה מחדש של מודול המצלמה

1. בצע את ההליכים בסעיף [לפני שתתחיל](#).

2. השתמש בבליטות היישור כדי להניח את מודול המצלמה על כיסוי התצוגה.
3. הצמד את מודול המצלמה למקומו.
4. חבר את כבל המצלמה למחבר במודול המצלמה.
5. התקן מחדש את הלוח הקדמי של התצוגה (ראה [התקנה מחדש של הלוח הקדמי של התצוגה](#)).
6. התקן מחדש את מכלול התצוגה (ראה [התקנה מחדש של מכלול התצוגה](#)).
7. התקן מחדש את כיסוי הצירים (ראה [התקנה חזרה של כיסוי הצירים](#)).
8. התקן מחדש את מכלול משענת כף היד (ראה [התקנה מחדש של מכלול משענת כף היד](#)).
9. התקן מחדש את מכלול הכונן הקשיח (ראה [התקנה מחדש של מכלול הכונן הקשיח](#)).
10. התקן מחדש את המקלדת (ראה [התקנה מחדש של המקלדת](#)).
11. התקן מחדש את הסוללה (ראה [התקנה מחדש של הסוללה](#)).

△ **התראה:** לפני הפעלת המחשב, הברג חזרה את כל הברגים וודא שלא נותרו ברגים חופשיים בתוך המחשב. אי ביצוע הוראה זו עלול לגרום נזק למחשב.

[חזרה לדף התוכן](#)

סוללת מטבע

מדריך שירות של Dell™ Inspiron™ 1012

[הסרת סוללת המטבע](#)

[התקנה מחדש של סוללת המטבע](#)

⚠ אזהרה: לפני עבודה בתוך המחשב, קרא את מידע הבטיחות המצורף למחשב שברשותך. לקבלת מידע נוסף על נוהלי בטיחות מיטביים, עיין בדף הבית של תאימות התקינה באתר www.dell.com/regulatory_compliance.

⚠ התראה: כדי למנוע פריקה אלקטרוסטטית, פרוק מעצמך חשמל סטטי באמצעות רצועת הארקה לפרק היד או נגיעה במשטח מתכת לא צבוע (כגון מחבר במחשב).

⚠ התראה: תיקונים במחשב יבוצעו על-ידי טכנאי שירות מוסמך בלבד. האחריות אינה מכסה נזק שייגרם עקב טיפול שאינו מאושר על-ידי Dell™.

⚠ התראה: כדי לסייע במניעת נזק ללוח המערכת, הסר את הסוללה הראשית (ראה [הסרת הסוללה](#)) לפני עבודה בתוך המחשב.

הסרת סוללת המטבע

1. בצע את ההליכים בסעיף [לפני שתתחיל](#).
2. הסר את הסוללה (ראה [הסרת הסוללה](#)).
3. בצע את ההוראות [משלב 2](#) עד [שלב 18](#) בסעיף [הסרת לוח המערכת](#).
4. השתמש בלהב פלסטיק ובעדינות הוצא את סוללת המטבע מתוך שקע הסוללה בלוח המערכת.



1	להב פלסטיק	2	סוללת מטבע
---	------------	---	------------

התקנה מחדש של סוללת המטבע

1. בצע את ההליכים בסעיף [לפני שתתחיל](#).
 2. כאשר הצד החיובי פונה כלפי מעלה, הכנס את סוללת המטבע לתוך שקע הסוללה בלוח המערכת.
 3. בצע את ההוראות [משלב 3](#) עד [שלב 21](#) בסעיף [התקנה מחדש של לוח המערכת](#).
- ⚠** התראה: לפני הפעלת המחשב, הברג חזרה את כל הברגים וודא שלא נותרו ברגים חופשיים בתוך המחשב. אי ביצוע הוראה זו עלול לגרום נזק למחשב.

מפזר החום של המעבד

מדריך שירות של Dell™ Inspiron™ 1012

- [הסרת מפזר החום של המעבד](#)
- [התקנת מפזר החום של המעבד](#)

⚠ **אזהרה:** לפני עבודה בתוך המחשב, קרא את מידע הבטיחות המצורף למחשב שברשותך. לקבלת מידע נוסף על נוהלי בטיחות מיטביים, עיין בדף הבית של תאימות התקינה באתר www.dell.com/regulatory_compliance.


⚠ **אזהרה:** בעת הסרת מפזר החום של המעבד מהמחשב כאשר מפזר החום חם, אל תיגע במעטה המתכת של מפזר החום.

⚠ **התראה:** כדי למנוע פריקה אלקטרוסטטית, פרוק מעצמך חשמל סטטי באמצעות רצועת הארקה לפרק היד או נגיעה במשטח מתכת לא צבוע (כגון מחבר במחשב).

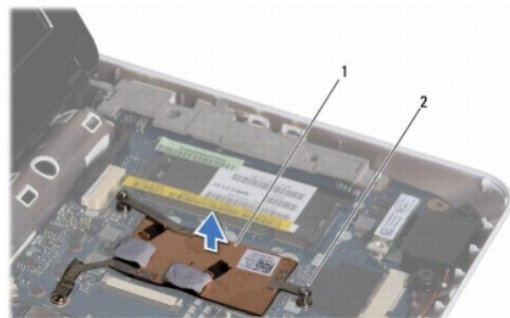
⚠ **התראה:** תיקונים במחשב יבוצעו על-ידי טכנאי שירות מוסמך בלבד. האחריות אינה מכסה נזק שייגרם עקב טיפול שאינו מאושר על-ידי Dell™.

⚠ **התראה:** כדי לסייע במניעת נזק ללוח המערכת, הסר את הסוללה הראשית (ראה [הסרת הסוללה](#)) לפני עבודה בתוך המחשב.

הסרת מפזר החום של המעבד

1. בצע את ההליכים בסעיף [לפני שתתחיל](#).
2. הסר את הסוללה (ראה [הסרת הסוללה](#)).
3. הסר את המקלדת (ראה [הסרת המקלדת](#)).
4. הסר את מכלול הכונן הקשיח (ראה [הסרת מכלול הכונן הקשיח](#)).
5. הסר את מכלול משענת כף היד (ראה [הסרת מכלול משענת כף היד](#)).
6. שחרר את שני הברגים המאבטחים את מפזר החום ללוח המערכת.
7.  **הערה:** כרטיס מאיץ המסך (אופציונלי) מאובטח באמצעות בורג מפזר החום של המעבד ויצא ממקומו ברגע שתסיר את מפזר החום של המעבד.

7. הרם והוצא את מפזר החום של המעבד מלוח המערכת.



1	מפזר החום של המעבד	2	בורגי חיזוק (2)
---	--------------------	---	-----------------

התקנת מפזר החום של המעבד

- ⚠ **הערה:** הליך זה יוצא מנקודת הנחה שהסרת כבר את מפזר החום של המעבד ומוכן להתקין.
- ⚠ **הערה:** ניתן להשתמש שוב ברפידה התרמית המקורית, אם מפזר החום המקורי מותקן שוב. אם מפזר החום מוחלף, השתמש ברפידה תרמית המצורפת לעריכה כדי להבטיח מוליכות תרמית הולמת.

1. בצע את ההליכים בסעיף [לפני שתתחיל](#).

2. לחץ על כרטיס מאיץ המסך בחריץ והנח את מפזר החום של המעבד על לוח המערכת.
3. ישר את שני בורגי החיזוק שבמפזר החום של המעבד עם חורי הברגים בלוח המערכת והדק את שני הברגים.
4. התקן מחדש את מכלול משענת כף היד (ראה [התקנה מחדש של מכלול משענת כף היד](#)).
5. התקן מחדש את מכלול הכונן הקשיח (ראה [התקנה מחדש של מכלול הכונן הקשיח](#)).
6. התקן מחדש את המקלדת (ראה [התקנה מחדש של המקלדת](#)).
7. התקן מחדש את הסוללה (ראה [התקנה מחדש של הסוללה](#)).

⚠ **התראה:** לפני הפעלת המחשב, הברג חזרה את כל הברגים וודא שלא נותרו ברגים חופשיים בתוך המחשב. אי ביצוע הוראה זו עלול לגרום נזק למחשב.

[חזרה לדף התוכן](#)

מחבר מתאם זרם חילופין

מדריך שירות של Dell™ Inspiron™ 1012

● הסרה של מחבר מתאם זרם חילופין

● התקנה מחדש של מחבר מתאם זרם חילופין

⚠ **אזהרה:** לפני עבודה בתוך המחשב, קרא את מידע הבטיחות המצורף למחשב שברשותך. לקבלת מידע נוסף על נוהלי בטיחות מיטביים, עיין בדף הבית של תאימות התקינה באתר www.dell.com/regulatory_compliance.

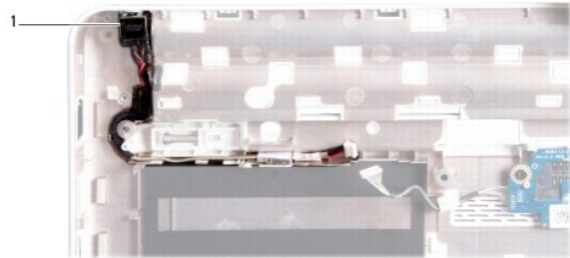
⚠ **התראה:** כדי למנוע פריקה אלקטרוסטטית, פרוק מעצמך חשמל סטטי באמצעות רצועת הארקה לפרק היד או נגיעה במשטח מתכת לא צבוע (כגון מחבר במחשב).

⚠ **התראה:** תיקונים במחשב יבוצעו על-ידי טכנאי שירות מוסמך בלבד. האחריות אינה מכסה נזק שייגרם עקב טיפול שאינו מאושר על-ידי Dell™.

⚠ **התראה:** כדי לסייע במניעת נזק ללוח המערכת, הסר את הסוללה הראשית (ראה [הסרת הסוללה](#)) לפני עבודה בתוך המחשב.

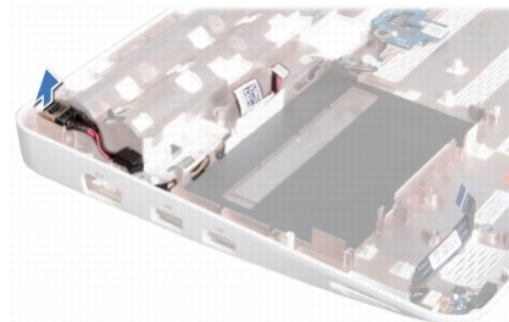
הסרה של מחבר מתאם זרם חילופין

1. בצע את ההליכים בסעיף [לפני שתתחיל](#).
2. הסר את הסוללה (ראה [הסרת הסוללה](#)).
3. בצע את ההוראות [משלב 2 עד שלב 17](#) בסעיף [הסרת לוח המערכת](#).
4. הסר את הכן התומך השמאלי (ראה [הסרת הכן התומך השמאלי](#)).
5. הסר את לוח ה-I/O (ראה [הסרת לוח ההלטים/פלט \(I/O\)](#)).
6. רשום את ניתוב כבל מחבר מתאם הזרם והסר את הכבל ממנחה הניתוב.



1 מחבר מתאם זרם חילופין

7. הרם את מחבר מתאם זרם החילופין והוצא אותו מבסיס המחשב.



התקנה מחדש של מחבר מתאם זרם החילופין

1. בצע את ההליכים בסעיף [לפני שתתחיל](#).
2. הנח את מחבר מתאם הזרם בבסיס המחשב.
3. נתב את כבל מחבר מתאם הזרם דרך מנחה הניתוב.
4. התקן מחדש את לוח ה-I/O (ראה [התקנה מחדש של לוח הקליט/פלט \(I/O\)](#)).
5. התקן מחדש את הכן התומך השמאלי (ראה [התקנה מחדש של הכן התומך השמאלי](#)).
6. בצע את ההוראות [משלב 4 עד שלב 21](#) בסעיף [התקנה מחדש של לוח המערכת](#).
7. התקן מחדש את הסוללה (ראה [התקנה מחדש של הסוללה](#)).

△ **התראה:** לפני הפעלת המחשב, הברג חזרה את כל הברגים וודא שלא נותרו ברגים חופשיים בתוך המחשב. אי ביצוע הוראה זו עלול לגרום נזק למחשב.

[חזרה לדף התוכן](#)

תצוגה

מדריך שירות של Dell™ Inspiron™ 1012

- [מכלול תצוגה](#)
- [הלוח הקדמי של התצוגה](#)
- [לוח התצוגה](#)
- [כבל תצוגה](#)
- [כנ לוח תצוגה](#)

⚠ **אזהרה:** לפני עבודה בתוך המחשב, קרא את מידע הבטיחות המצורף למחשב שברשותך. לקבלת מידע נוסף על נוהלי בטיחות מיטביים, עיין בדף הבית של תאימות התקינה באתר www.dell.com/regulatory_compliance.

△ **התראה:** כדי למנוע פריקה אלקטרוסטטית, פרוק מעצמך חשמל סטטי באמצעות רצועת הארקה לפרק היד או נגיעה במשטח מתכת לא צבוע (כגון מחבר במחשב).

△ **התראה:** תיקונים במחשב יבוצעו על-ידי טכנאי שירות מוסמך בלבד. האחריות אינה מכסה נזק שייגרם עקב טיפול שאינו מאושר על-ידי Dell™.

△ **התראה:** כדי לסייע במניעת נזק ללוח המערכת, הסר את הסוללה הראשית (ראה [הסרת הסוללה](#)) לפני עבודה בתוך המחשב.


מכלול תצוגה

הסרת מכלול התצוגה

1. בצע את ההליכים בסעיף [לפני שתתחיל](#).
2. הסר את הסוללה (ראה [הסרת הסוללה](#)).
3. הסר את המקלדת (ראה [הסרת המקלדת](#)).
4. הסר את מכלול הכונן הקשיח (ראה [הסרת מכלול הכונן הקשיח](#)).
5. הסר את מכלול משענת כף היד (ראה [הסרה של מכלול משענת כף היד](#)).
6. הסר את כיסוי הצירים (ראה [הסרת כיסוי הצירים](#)).
7. הסר את הבורג המאבטח את מכלול התצוגה לבסיס מחשב.



8. פתח את התצוגה.

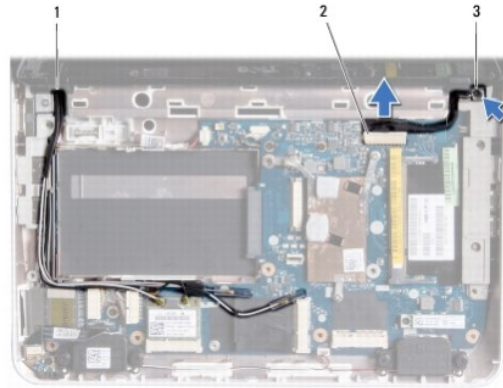
 הערה: נקוט משנה זהירות בעת פתיחת התצוגה.

9. רשום את ניתוב כבלי האנטנה ה- Mini-Card והסר אותם ממנחי הניתוב במחשב.

10. נתק את כבלי האנטנה מה- Mini-Card.

11. נתק את כבל התצוגה מהמחבר בלוח המערכת.

12. הסר את בורג הארקה של כבל התצוגה.



1	ניתוב כבל Mini-Card	2	מחבר כבל תצוגה
3	בורג הארקה של כבל התצוגה		

13. הסר את הבורג המאבטח את מכלול התצוגה לביסיס מחשב.



14. הרם והוצא את מכלול התצוגה מהמחשב.

התקנה מחדש של מכלול התצוגה

1. בצע את ההליכים בסעיף [לפני שתתחיל](#).
2. הצב את מכלול התצוגה במקומו והברג חזרה את הבורג המאבטח את מכלול התצוגה לביסי המחשב.
3. הברג חזרה את בורג הארקה של כבל התצוגה.
4. נתב את כבלי האנטנה של ה- Mini-Card דרך מנחי הניתוב בביסי המחשב.
5. חבר את כבל התצוגה למחבר בלוח המערכת.
6. חבר את כבלי האנטנה אל ה- Mini-Card (ראה [התקנה מחדש של כרטיסי ה- Mini-Card](#)).
7. הברג חזרה את הבורג המאבטח את מכלול התצוגה לביסי מחשב.
8. התקן מחדש את כיסוי הצירים (ראה [התקנה חזרה של כיסוי הצירים](#)).
9. התקן מחדש את מכלול משענת כף היד (ראה [התקנה מחדש של מכלול משענת כף היד](#)).
10. התקן מחדש את מכלול הכונן הקשיח (ראה [התקנה מחדש של מכלול הכונן הקשיח](#)).
11. התקן מחדש את המקלדת (ראה [התקנה מחדש של המקלדת](#)).
12. התקן מחדש את הסוללה (ראה [התקנה מחדש של הסוללה](#)).

⚠ **התראה:** לפני הפעלת המחשב, הברג חזרה את כל הברגים וודא שלא נותרו ברגים חופשיים בתוך המחשב. אי ביצוע הוראה זו עלול לגרום נזק למחשב.

הלוח הקדמי של התצוגה

הסרת הלוח הקדמי של התצוגה

⚠ **התראה:** הלוח הקדמי של התצוגה שביר ביותר. בעת הסרתו, נקוט משנה זהירות כדי לא לפגוע בלוח הקדמי.

1. בצע את ההליכים בסעיף [לפני שתתחיל](#).
2. הסר את מכלול התצוגה (ראה [הסרת מכלול התצוגה](#)).
3. הסר את שתי רפידות הגומי המכסות את הברגים שמאבטחים את לוח התצוגה לכיסוי התצוגה.
4. הסר את שני הברגים המאבטחים את לוח התצוגה למכלול התצוגה.
5. בעזרת קצות האצבעות, הוצא בזהירות את השוליים הפנימיים של הלוח הקדמי של התצוגה.



1	ברגים (2)	2	רפידת גומי (2)
3	הלוח הקדמי של התצוגה		

6. הסר את הלוח הקדמי של התצוגה.

התקנה מחדש של הלוח הקדמי של התצוגה

1. בצע את ההליכים בסעיף [לפני שתתחיל](#).
2. ישור את הלוח הקדמי של התצוגה עם לוח התצוגה והכנס אותו בעדינות למקומו, עד להישמע נקישה.
3. הברג חזרה את שני הברגים המאבטחים את לוח התצוגה לכיסוי התצוגה.
4. התקן מחדש את שתי רפידות הגומי המכסות את הברגים שמאבטחים את לוח התצוגה לכיסוי התצוגה.
5. התקן מחדש את מכלול התצוגה (ראה [התקנה מחדש של מכלול התצוגה](#)).

⚠ **התראה:** לפני הפעלת המחשב, הברג חזרה את כל הברגים וודא שלא נותרו ברגים חופשיים בתוך המחשב. אי ביצוע הוראה זו עלול לגרום נזק למחשב.

לוח התצוגה

הסרת לוח התצוגה

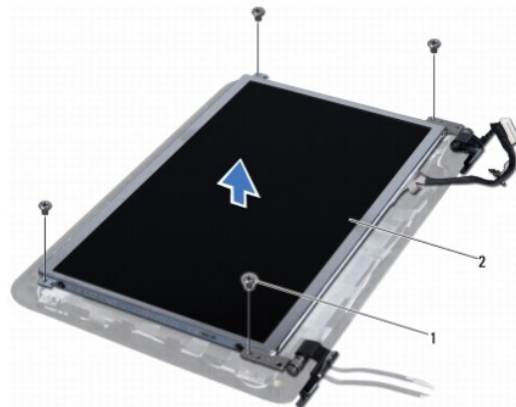
1. בצע את ההליכים בסעיף [לפני שתתחיל](#).
2. הסר את מכלול התצוגה (ראה [הסרת מכלול התצוגה](#)).
3. הסר את הלוח הקדמי של התצוגה (ראה [הסרת הלוח הקדמי של התצוגה](#)).
4. נתק את כבל המצלמה מהמתבר במודול המצלמה.



1	מחבר כבל מצלמה
---	----------------

5. הסר את ארבעת הברגים המאבטחים את לוח התצוגה לכיסוי התצוגה.

6. הרם את לוח התצוגה מכיסוי התצוגה.



1	ברגים (4)	2	לוח התצוגה
---	-----------	---	------------

התקנה מחדש של לוח התצוגה

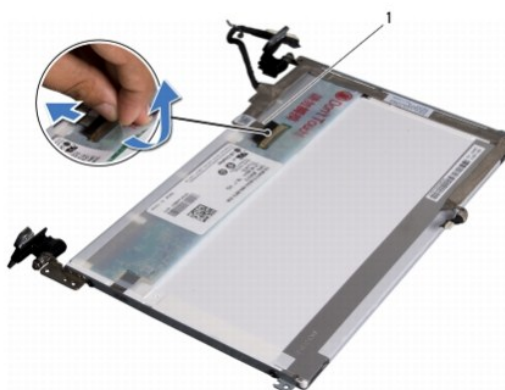
1. בצע את ההליכים בסעיף [לפני שתתחיל](#).
2. יישר את לוח התצוגה עם כיסוי התצוגה
3. חבר את כבל המצלמה למחבר במודול המצלמה.
4. הברג חזרה את ארבעת הברגים המאבטחים את לוח התצוגה לכיסוי התצוגה.
5. התקן מחדש את הלוח הקדמי של התצוגה (ראה [התקנה מחדש של הלוח הקדמי של התצוגה](#)).
6. התקן מחדש את מכלול התצוגה (ראה [התקנה מחדש של מכלול התצוגה](#)).

⚠ **התראה:** לפני הפעלת המחשב, הברג חזרה את כל הברגים וודא שלא נותרו ברגים חופשיים בתוך המחשב. אי ביצוע הוראה זו עלול לגרום נזק למחשב.

כבל תצוגה

הסרת כבל התצוגה

1. בצע את ההליכים בסעיף [לפני שתתחיל](#).
2. הסר את מכלול התצוגה (ראה [הסרת מכלול התצוגה](#)).
3. הסר את הלוח הקדמי של התצוגה (ראה [הסרת הלוח הקדמי של התצוגה](#)).
4. הסר את לוח התצוגה (ראה [הסרת לוח התצוגה](#)).
5. הפוך את לוח התצוגה והנח אותו על משטח נקי.
6. משוך את לשונית המשיכה, כמוצג באיור, כדי לנתק את כבל התצוגה מהמחבר בלוח התצוגה.



1	כבל תצוגה
---	-----------

7. קלף בעדינות את כבל התצוגה מלוח התצוגה.

התקנה מחדש של כבל התצוגה

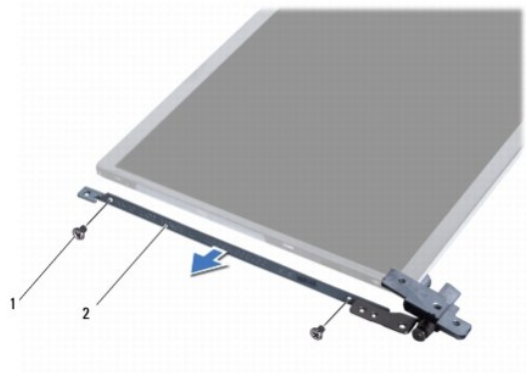
1. בצע את ההליכים בסעיף [לפני שתתחיל](#).
2. הצמד את כבל התצוגה לאורך השוליים של לוח התצוגה וחבר את כבל התצוגה למחבר בלוח התצוגה.
3. הדבק חזרה את הסרט הדביק המאבטח את כבל התצוגה ללוח התצוגה.
4. הפוך את לוח התצוגה והנח אותו על כיסוי התצוגה.
5. התקן מחדש את לוח התצוגה (ראה [התקנה מחדש של לוח התצוגה](#)).
6. התקן מחדש את הלוח הקדמי של התצוגה (ראה [התקנה מחדש של הלוח הקדמי של התצוגה](#)).
7. התקן מחדש את מכלול התצוגה ([התקנה מחדש של מכלול התצוגה](#)).

⚠ **התראה:** לפני הפעלת המחשב, הברג חזרה את כל הברגים וודא שלא נותרו ברגים חופשיים בתוך המחשב. אי ביצוע הוראה זו עלול לגרום נזק למחשב.

כן לוח תצוגה

הסרת כן לוח התצוגה

1. בצע את ההליכים בסעיף [לפני שתתחיל](#).
2. הסר את מכלול התצוגה (ראה [הסרת מכלול התצוגה](#)).
3. הסר את הלוח הקדמי של התצוגה (ראה [הסרת הלוח הקדמי של התצוגה](#)).
4. הסר את לוח התצוגה (ראה [הסרת לוח התצוגה](#)).
5. הסר את ארבעת הברגים (שניים בכל צד) המאבטחים את כני לוח התצוגה ללוח התצוגה.
6. הסר את כני לוח התצוגה מלוח התצוגה.



1	ברגים (4)	2	כני לוח תצוגה (2)
---	-----------	---	-------------------

התקנה מחדש של כן לוח התצוגה

1. בצע את ההליכים בסעיף [לפני שתתחיל](#).
2. הנח את כני לוח התצוגה במקומם.
3. הברג חזרה את ארבעת הברגים (שניים בכל צד) המאבטחים את כני לוח התצוגה ללוח התצוגה.
4. התקן מחדש את לוח התצוגה (ראה [התקנה מחדש של לוח התצוגה](#)).
5. התקן מחדש את הלוח הקדמי של התצוגה (ראה [התקנה מחדש של הלוח הקדמי של התצוגה](#)).
6. התקן מחדש את מכלול התצוגה (ראה [התקנה מחדש של מכלול התצוגה](#)).

⚠ **התראה:** לפני הפעלת המחשב, הברג חזרה את כל הברגים וודא שלא נותרו ברגים חופשיים בתוך המחשב. אי ביצוע הוראה זו עלול לגרום נזק למחשב.

מכלול כונן קשיח

מדריך שירות של Dell™ Inspiron™ 1012

● [הסרת מכלול הכונן הקשיח](#)

● [התקנה מחדש של מכלול הכונן הקשיח](#)

⚠ **אזהרה:** לפני עבודה בתוך המחשב, קרא את מידע הבטיחות המצורף למחשב שברשותך. לקבלת מידע נוסף על נוהלי בטיחות מיטביים, עיין בדף הבית של תאימות התקינה באתר www.dell.com/regulatory_compliance.

⚠ **אזהרה:** אם בעת הסרת הכונן הקשיח מהמחשב הכונן חם, אל תיגע במעטפת המתכת שלו.

△ **התראה:** כדי למנוע פריקה אלקטרוסטטית, פרוק מעצמך חשמל סטטי באמצעות רצועת הארקה לפרק היד או נגיעה במשטח מתכת לא צבוע (כגון מחבר במחשב).

△ **התראה:** כדי לסייע במניעת נזק ללוח המערכת, הסר את הסוללה הראשית (ראה [הסרת הסוללה](#)) לפני עבודה בתוך המחשב.

△ **התראה:** כדי למנוע אובדן נתונים, כבה את המחשב (ראה [כביי המחשב](#)) לפני הסרת מכלול הכונן הקשיח. אל תסיר את הכונן הקשיח כאשר המחשב פועל או נמצא במצב שינה.

△ **התראה:** כוננים קשיחים רגישים ביותר. נקוט משנה זהירות בעת טיפול בכונן הקשיח.

△ **התראה:** תיקונים במחשב יבוצעו על-ידי טכנאי שירות מוסמך בלבד. האחריות אינה מכסה נזק שייגרם עקב טיפול שאינו מאושר על-ידי Dell™.

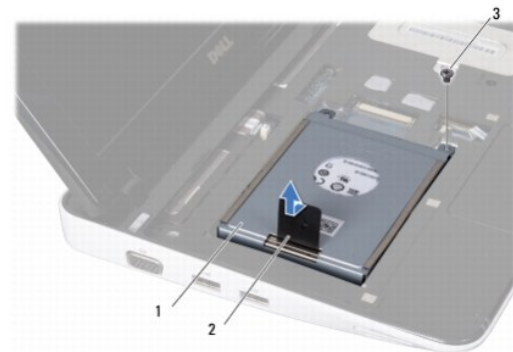
△ **התראה:** בעת ניתוק כבל, יש למשוך את המחבר או את לשונית המשיכה שלו ולא את הכבל עצמו. כבלים מסוימים מצוידים במחברים עם לשוניות נעילה; בעת ניתוק כבל מסוג זה, לחץ על לשוניות הנעילה לפני ניתוק הכבל. בעת משיכת מחברים החוצה, החזק אותם ישר כדי למנוע כיפוף של הפינים שלהם. נוסף על כך, לפני חיבור כבל, ודא ששני המחברים מכוונים ומישרים כהלכה.

🔧 **הערה:** חברת Dell אינה יכולה לערוב לתאימות או לספק תמיכה לכוננים קשיחים שמקורם אינו מחברת Dell.

🔧 **הערה:** בעת התקנת כונן קשיח שמקורו אינו מ-Dell, יש להתקין מערכת הפעלה, מנהלי התקנים ותוכניות שירות בכונן הקשיח החדש (עיין במדריך [הטכנולוגיה של Dell](#)).

הסרת מכלול הכונן הקשיח

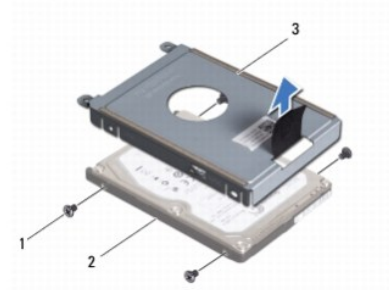
1. בצע את ההליכים בסעיף [לפני שתתחיל](#).
2. הסר את הסוללה (ראה [הסרת הסוללה](#)).
3. הסר את המקלדת (ראה [הסרת המקלדת](#)).
4. הסר את הבורג המאבטח את מכלול הכונן הקשיח לבסיס מחשב.
5. באמצעות לשונית המשיכה, החלק את מכלול הכונן הקשיח שמאלה, כדי לנתק את מכלול הכונן הקשיח מהמחבר בלוח המערכת.
6. הרם את מכלול הכונן הקשיח והוצא אותו מבסיס המחשב.



1	מכלול כונן קשיח	2	לשונית משיכה
3	בורג		

7. הסר את ארבעת הברגים המאבטחים את הכונן הקשיח למסגרת הכונן הקשיח.

8. הרם והוצא את מסגרת הכונן הקשיח מהכונן הקשיח.



1	ברגים (4)	2	כונן קשיח
3	מסגרת כונן קשיח		

△ התראה: כאשר הכונן הקשיח אינו נמצא במחשב, אחסן אותו באריזת מגן אנטי-סטטית (ראה "הגנה מפני פריקה אלקטרוסטטית" בהוראות הבטיחות המצורפות למחשב).

התקנה מחדש של מכלול הכונן הקשיח

1. בצע את ההליכים בסעיף [לפני שתתחיל](#).

2. הוצא את הכונן החדש מהאריזה שלו.

שמור את האריזה המקורית לשם אחסון או שליחה של הכונן הקשיח.

3. הכנס את הכונן הקשיח למסגרת הכונן הקשיח.

4. הברג חזרה את ארבעת הברגים המאבטחים את הכונן הקשיח למסגרת הכונן הקשיח.

5. הנח את מכלול הכונן הקשיח בבסיס המחשב.

6. השתמש בלשונית המשיכה כדי לדחוף את מכלול הכונן הקשיח ולחברו למחבר בלוח המערכת.

7. הברג חזרה את הבורג המאבטח את מכלול הכונן הקשיח לבסיס מחשב.

8. התקן מחדש את המקלדת (ראה [התקנה מחדש של המקלדת](#)).

9. התקן מחדש את הסוללה (ראה [התקנה מחדש של הסוללה](#)).

△ התראה: לפני הפעלת המחשב, הברג חזרה את כל הברגים וודא שלא נותרו ברגים חופשיים בתוך המחשב. אי ביצוע הוראה זו עלול לגרום נזק למחשב.

10. התקן את מערכת ההפעלה של המחשב, כדורש (ראה "שחזור מערכת ההפעלה" במדריך ההגדרה).

11. התקן את מנהלי ההתקנים ותוכניות השירות עבור המחשב, כדורש. לקבלת מידע נוסף, עיין במדריך הטכנולוגיה של Dell.

כיסוי צירים

מדריך שירות של Dell™ Inspiron™ 1012

[הסרת כיסוי הצירים](#)

[התקנת חזרה של כיסוי הצירים](#)

⚠ אזהרה: לפני עבודה בתוך המחשב, קרא את מידע הבטיחות המצורף למחשב שברשותך. לקבלת מידע נוסף על נוהלי בטיחות מיטביים, עיין בדף הבית של תאימות התקינה באתר www.dell.com/regulatory_compliance.

⚠ התראה: כדי למנוע פריקה אלקטרוסטטית, פרוק מעצמך חשמל סטטי באמצעות רצועת הארקה לפרק היד או נגיעה במשטח מתכת לא צבוע (כגון מחבר במחשב).

⚠ התראה: תיקונים במחשב יבוצעו על-ידי טכנאי שירות מוסמך בלבד. האחריות אינה מכסה נזק שייגרם עקב טיפול שאינו מאושר על-ידי Dell™.

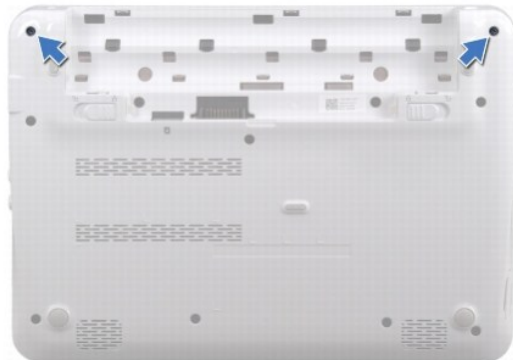
⚠ התראה: כדי לסייע במניעת נזק ללוח המערכת, הסר את הסוללה הראשית (ראה [הסרת הסוללה](#)) לפני עבודה בתוך המחשב.

הסרת כיסוי הצירים

1. בצע את ההליכים בסעיף [לפני שתתחיל](#).

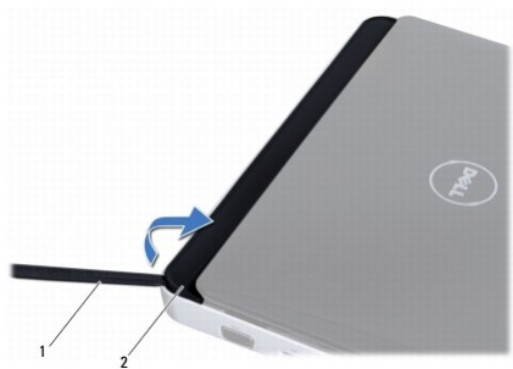
2. הסר את הסוללה (ראה [הסרת הסוללה](#)).

3. הסר את שני הברגים המאבטחים את כיסוי הציר לבסיס המחשב.



4. השתמש בלהב פלסטיק כדי להוציא בעדינות את כיסוי הציר כלפי מעלה.

5. סובב והוצא את לשוניות כיסוי הציר מבסיס המחשב.



1	להב פלסטיק	2	כיסוי צירים
---	------------	---	-------------

6. הרם והוצא את כיסוי הציר מהמחשב.

התקנה חזרה של כיסוי הצירים

1. בצע את ההליכים בסעיף [לפני שתתחיל](#).
 2. יישר את הלשוניות שבכיסוי הציר עם החריצים בבסיס המחשב והכנס את הכיסוי למקומו במקישה.
 3. הפוך את המחשב והברג חזרה את שני הברגים שמאבטחים את כיסוי הציר לבסיס המחשב.
 4. התקן מחדש את הסוללה (ראה [התקנה מחדש של הסוללה](#)).
- ⚠ **התראה:** לפני הפעלת המחשב, הברג חזרה את כל הברגים וודא שלא נותרו ברגים חופשיים בתוך המחשב. אי ביצוע הוראה זו עלול לגרום נזק למחשב.

[חזרה לדרג התוכן](#)

לוח קלט/פלט (I/O)

מדריך שירות של Dell™ Inspiron™ 1012

- [הסרת לוח הקלט/פלט \(I/O\)](#)
- [התקנה מחדש של לוח הקלט/פלט \(I/O\)](#)

⚠ **אזהרה:** לפני עבודה בתוך המחשב, קרא את מידע הבטיחות המצורף למחשב שברשותך. לקבלת מידע נוסף על נוהלי בטיחות מיטביים, עיין בדף הבית של תאימות התקינה באתר www.dell.com/regulatory_compliance.

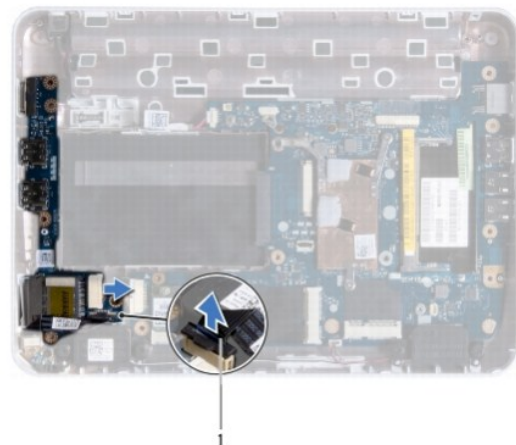
⚠ **התראה:** כדי למנוע פריקה אלקטרוסטטית, פרוק מעצמך חשמל סטטי באמצעות רצועת הארקה לפרק היד או נגיעה במשטח מתכת לא צבוע (כגון מחבר במחשב).

⚠ **התראה:** תיקונים במחשב יבוצעו על-ידי טכנאי שירות מוסמך בלבד. האחריות אינה מכסה נזק שייגרם עקב טיפול שאינו מאושר על-ידי Dell™.

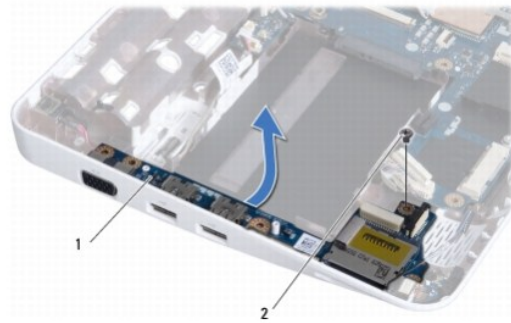
⚠ **התראה:** כדי לסייע במניעת נזק ללוח המערכת, הסר את הסוללה הראשית (ראה [הסרת הסוללה](#)) לפני עבודה בתוך המחשב.

הסרת לוח הקלט/פלט (I/O)

1. בצע את ההליכים בסעיף [לפני שתתחיל](#).
2. הסר את הסוללה (ראה [הסרת הסוללה](#)).
3. הסר את המקלדת (ראה [הסרת המקלדת](#)).
4. הסר את מכלול הכונן הקשיח (ראה [הסרת מכלול הכונן הקשיח](#)).
5. הסר את מכלול משענת כף היד (ראה [הסרת מכלול משענת כף היד](#)).
6. הסר את כיסוי הצירים (ראה [הסרת כיסוי הצירים](#)).
7. הסר את מכלול התצוגה (ראה [הסרת מכלול התצוגה](#)).
8. הסר את הכן התומך השמאלי (ראה [הסרת הכן התומך השמאלי](#)).
9. הסר את הרמקולים (ראה [הסרת הרמקולים](#)).
10. לחץ והוצא כל כרטיס או תותב שמותקן מקורא כרטיסי המדיה 3 ב-1.
11. הרם את לשונית הנעילה ומשוך את לשונית המשיכה שבכבל לוח נורית המצב, ונתק את הכבל מהמחבר בלוח ה-I/O.
12. נתק את כבל לוח ה-I/O מהמחבר בלוח ה-I/O.



13. הסר את הבורג המאבטח את לוח ה-I/O לבסיס המחשב.



1	לוח קלט/פלט (I/O)	2	בורג
---	-------------------	---	------

14. הרם את לוח ה-I/O ושחרר את המחברים בלוח ה-I/O מבסיס המחשב.

התקנה מחדש של לוח הקלט/פלט (I/O)

1. בצע את ההליכים בסעיף [לפני שתתחיל](#).
2. יישר את המחברים שבלוח ה-I/O עם החריצים שבבסיס המחשב.
3. הברג חזרה את הבורג המאבטח את לוח ה-I/O לבסיס המחשב.
4. חבר את כבל לוח ה-I/O למחבר בלוח ה-I/O.
5. חבר את כבל לוח נורית המצב למחבר בלוח ה-I/O ולחץ על לשונית הנעילה כדי לאבטח את כבל לוח נורית המצב.
6. הכנס חזרה כל כרטיס או תותב שהסרת מקורא כרטיסי המדיה 3 ב-1.
7. התקן מחדש את הרמקולים (ראה [התקנה מחדש של הרמקולים](#)).
8. התקן מחדש את הכן התומך השמאלי (ראה [התקנה מחדש של הכן התומך השמאלי](#)).
9. התקן מחדש את מכלול התצוגה (ראה [התקנה מחדש של מכלול התצוגה](#)).
10. התקן מחדש את כיסוי הצירים (ראה [התקנה חזרה של כיסוי הצירים](#)).
11. התקן מחדש את מכלול משענת כף היד (ראה [התקנה מחדש של מכלול משענת כף היד](#)).
12. התקן מחדש את מכלול הכונן הקשיח (ראה [התקנה מחדש של מכלול הכונן הקשיח](#)).
13. התקן מחדש את המקלדת (ראה [התקנה מחדש של המקלדת](#)).
14. התקן מחדש את הסוללה (ראה [התקנה מחדש של הסוללה](#)).

⚠ **התראה:** לפני הפעלת המחשב, הברג חזרה את כל הברגים וודא שלא נותרו ברגים חופשיים בתוך המחשב. אי ביצוע הוראה זו עלול לגרום נזק למחשב.

[חזרה לדף התוכן](#)

מקלדת

מדריך שירות של Dell™ Inspiron™ 1012

[הסרת המקלדת](#)

[התקנה מחדש של המקלדת](#)

⚠ אזהרה: לפני עבודה בתוך המחשב, קרא את מידע הבטיחות המצורף למחשב שברשותך. לקבלת מידע נוסף על נוהלי בטיחות מיטביים, עיין בדף הבית של תאימות התקינה באתר www.dell.com/regulatory_compliance.

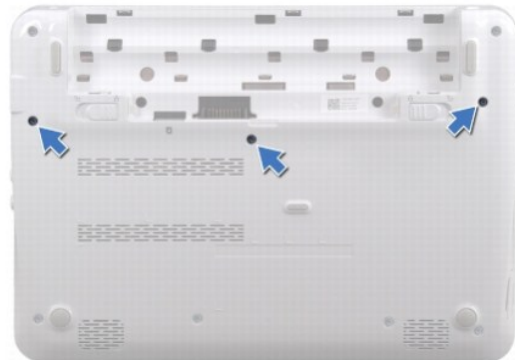
⚠ התראה: כדי למנוע פריקה אלקטרוסטטית, פרוק מעצמך חשמל סטטי באמצעות רצועת הארקה לפרק היד או נגיעה במשטח מתכת לא צבוע (כגון מחבר במחשב).

⚠ התראה: תיקונים במחשב יבוצעו על-ידי טכנאי שירות מוסמך בלבד. האחריות אינה מכסה נזק שייגרם עקב טיפול שאינו מאושר על-ידי Dell™.

⚠ התראה: כדי לסייע במניעת נזק ללוח המערכת, הסר את הסוללה הראשית (ראה [הסרת הסוללה](#)) לפני עבודה בתוך המחשב.

הסרת המקלדת

1. בצע את ההליכים בסעיף [לפני שתתחיל](#).
2. הסר את הסוללה (ראה [הסרת הסוללה](#)).
3. הסר את שלושת הברגים המאבטחים את המקלדת לביסי המחשב.

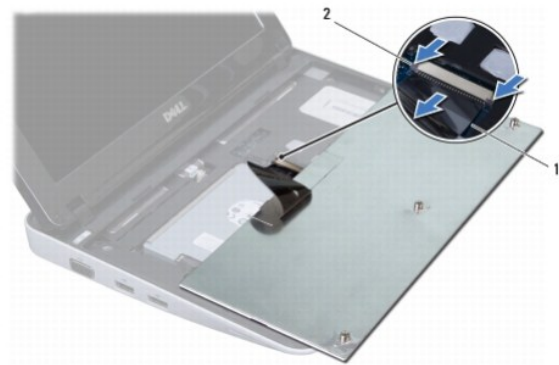


4. הפוך את המחשב ופתח את התצוגה עד כמה שניתן.
 5. הרם את המקלדת ונתק אותה בזוויות מהלשוניות שבמכלול משענת כף היד.
 6. החלק את הלשוניות שבמקלדת אל מחוץ לחריצים שבמכלול משענת כף היד.
- ⚠** התראה: מקשי המקלדת שבירים, משתחררים ממקומם בקלות ונדרש זמן רב כדי לחברם מחדש. היזהר בעת הסרת המקלדת והטיפול בה.
- ⚠** התראה: נקוט משנה זהירות בעת הסרת המקלדת והטיפול בה. אי ביצוע הוראה זו עלול לגרום לשריטות בלוח התצוגה.
7. הפוך את המקלדת והנח אותה על מכלול משענת כף היד.



1	לשוניות מקלדת (4)	2	מקלדת
---	-------------------	---	-------

8. שחרר את תפסי מחבר כבל המקלדת ונתק את כבל המקלדת מהמחבר בלוח המערכת.



1	כבל מקלדת	2	תפסי מחבר כבל מקלדת (2)
---	-----------	---	-------------------------

9. הרם והוצא את המקלדת ממכלול משענת כף היד.

התקנה מחדש של המקלדת

1. בצע את ההליכים בסעיף [לפני שתתחיל](#).
2. הכנס את כבל המקלדת לתוך המחבר בלוח המערכת ולחץ על תפסי מחבר כבל המקלדת כדי לאבטח את כבל המקלדת.
3. הכנס את הלשוניות שבמקלדת לתוך החריצים שבמכלול משענת כף היד והורד את המקלדת למקומה.
4. לחץ בעדינות לאורך השוליים של המקלדת, כדי לאבטח את המקלדת מתחת ללשוניות שבמכלול משענת כף היד.
5. הפוך את המחשב והברג חזרה את שלושת הברגים המאבטחים את המקלדת לביסי המחשב.
6. התקן מחדש את הסוללה (ראה [התקנה מחדש של הסוללה](#)).

⚠ **התראה:** לפני הפעלת המחשב, הברג חזרה את כל הברגים וודא שלא נותרו ברגים חופשיים בתוך המחשב. אי ביצוע הוראה זו עלול לגרום נזק למחשב.

לוח נורית מצב

מדריך שירות של Dell™ Inspiron™ 1012

● [הסרת לוח נורית המצב](#)

● [התקנה מחדש של לוח נורית המצב](#)

⚠ **אזהרה:** לפני עבודה בתוך המחשב, קרא את מידע הבטיחות המצורף למחשב שברשותך. לקבלת מידע נוסף על נוהלי בטיחות מיטביים, עיין בדף הבית של תאימות התקינה באתר www.dell.com/regulatory_compliance.

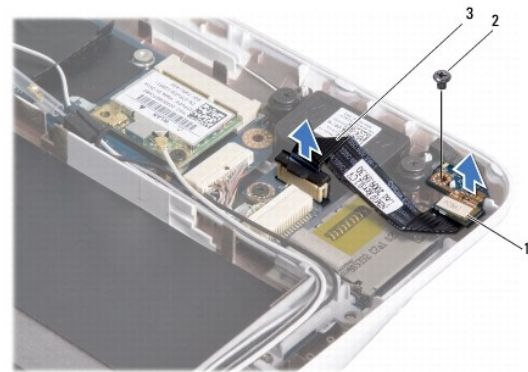
⚠ **התראה:** כדי למנוע פריקה אלקטרוסטטית, פרוק מעצמך חשמל סטטי באמצעות רצועת הארקה לפרק היד או נגיעה במשטח מתכת לא צבוע (כגון מחבר במחשב).

⚠ **התראה:** תיקונים במחשב יבוצעו על-ידי טכנאי שירות מוסמך בלבד. האחריות אינה מכסה נזק שייגרם עקב טיפול שאינו מאושר על-ידי Dell™.

⚠ **התראה:** כדי לסייע במניעת נזק ללוח המערכת, הסר את הסוללה הראשית (ראה [הסרת הסוללה](#)) לפני עבודה בתוך המחשב.

הסרת לוח נורית המצב

1. בצע את ההליכים בסעיף [לפני שתתחיל](#).
2. הסר את הסוללה (ראה [הסרת הסוללה](#)).
3. הסר את המקלדת (ראה [הסרת המקלדת](#)).
4. הסר את מכלול הכונן הקשיח (ראה [הסרת מכלול הכונן הקשיח](#)).
5. הסר את מכלול משענת כף היד (ראה [הסרת של מכלול משענת כף היד](#)).
6. הרם את לשונית הנעילה במחבר של כבל לוח נורית המצב.
7. השתמש בלשונית המשיכה כדי לנתק את כבל לוח נורית המצב מהמחבר בלוח הקליט/פלט (I/O).
8. הסר את הבורג המאבטח את לוח נורית המצב לבסיס המחשב.
9. הרם את לוח נורית המצב והוצא אותו מבסיס המחשב.




1	לוח נורית מצב	2	בורג
3	כבל לוח נורית מצב		

התקנה מחדש של לוח נורית המצב

1. בצע את ההליכים בסעיף [לפני שתתחיל](#).

2. יישר את חור הבורג ואת החריץ שבלוח נורית המצב עם חור הבורג והלשונית שבבסיס המחשב, בהתאמה.
3. הברג חזרה את הבורג המאבטח את לוח נורית המצב לבסיס המחשב.
4. חבר את כבל לוח נורית המצב למחבר בלוח ה-I/O ולחץ על לשונית הנעילה כדי לאבטח את כבל לוח נורית המצב.
5. התקן מחדש את מכלול משענת כף היד (ראה [התקנה מחדש של מכלול משענת כף היד](#)).
6. התקן מחדש את מכלול הכונן הקשיח (ראה [התקנה מחדש של מכלול הכונן הקשיח](#)).
7. התקן מחדש את המקלדת (ראה [התקנה מחדש של המקלדת](#)).
8. התקן מחדש את הסוללה (ראה [התקנה מחדש של הסוללה](#)).

 **התראה:** לפני הפעלת המחשב, הברג חזרה את כל הברגים וודא שלא נותרו ברגים חופשיים בתוך המחשב. אי ביצוע הוראה זו עלול לגרום נזק למחשב.

[חזרה לדף התוכן](#)

מודול זיכרון

מדריך שירות של Dell™ Inspiron™ 1012

● [הסרת מודול הזיכרון](#)

● [התקנה מחדש של מודול הזיכרון](#)

⚠ **אזהרה:** לפני עבודה בתוך המחשב, קרא את מידע הבטיחות המצורף למחשב שברשותך. לקבלת מידע נוסף על נוהלי בטיחות מיטביים, עיין בדף הבית של תאימות התקינה באתר www.dell.com/regulatory_compliance.

⚠ **התראה:** כדי למנוע פריקה אלקטרוסטטית, פרוק מעצמך חשמל סטטי באמצעות רצועת הארקה לפרק היד או נגיעה במשטח מתכת לא צבוע (כגון מחבר במחשב).

⚠ **התראה:** תיקונים במחשב יבוצעו על-ידי טכנאי שירות מוסמך בלבד. האחריות אינה מכסה נזק שייגרם עקב טיפול שאינו מאושר על-ידי Dell™.

⚠ **התראה:** כדי לסייע במניעת נזק ללוח המערכת, הסר את הסוללה הראשית (ראה [הסרת הסוללה](#)) לפני עבודה בתוך המחשב.

באפשרותך להרחיב את הזיכרון של המחשב על-ידי התקנת מודולי זיכרון בלוח המערכת. לקבלת מידע על סוג הזיכרון הנתמך על-ידי המחשב שברשותך, ראה "הפעלה בסיסית" במדריך ההתקנה או במפרט המקיף בכתובת support.dell.com/manuals.

📎 **הערה:** מודולי זיכרון שנרכשו מחברת Dell מכוסים על-ידי האחריות של המחשב.

המחשב מצויד במחבר SODIMM גיש אחד.

הסרת מודול הזיכרון

1. בצע את ההליכים בסעיף [לפני שתתחיל](#).
2. הסר את הסוללה (ראה [הסרת הסוללה](#)).
3. הסר את המקלדת (ראה [הסרת המקלדת](#)).
4. שחרר את הבורג שמאבטח את מכסה מודול הזיכרון למכלול משענת כף היד.



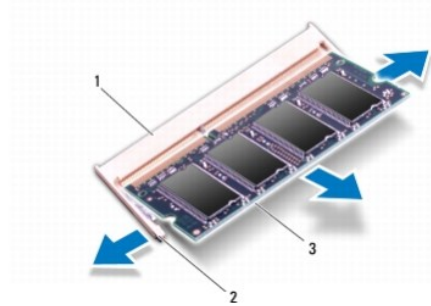
1	מכסה מודול זיכרון
---	-------------------

5. החלק את הלשוניות שמכסה מודול הזיכרון אל מחוץ לחריצים שבמכלול משענת כף היד.

6. הרם והוצא את מכסה מודול הזיכרון ממכלול משענת כף היד.

⚠ **התראה:** כדי למנוע פגיעה במחבר מודול הזיכרון, אין להשתמש בכלים להזזת תפסי האבטחה של מודול הזיכרון.

7. היעזר בקצות האצבעות כדי להזיז הצידה את תפסי האבטחה שבשני קצות מחבר מודול הזיכרון, עד שמודול הזיכרון ישתחרר ממקומו.

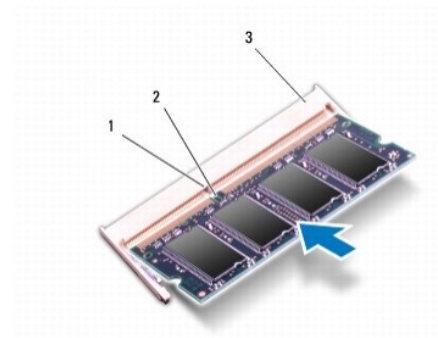


1	מחבר מודול זיכרון	2	תפסי אבטחה (2)
3	מודול זיכרון		

8. הסר את מודול הזיכרון ממחבר מודול הזיכרון.

התקנה מחדש של מודול הזיכרון

1. יישר את החרוץ שבמודול הזיכרון עם הלשונית שבמחבר מודול הזיכרון.
 2. הכנס את מודול הזיכרון בחוזקה ובזווית של 45 מעלות לתוך החרוץ ולחץ על מודול הזיכרון כלפי מטה, עד שייכנס למקומו בנקישה. אם אינך שומע את קול הנקישה, הסר את מודול הזיכרון והתקן אותו מחדש.
- הערה:** התקנה שאינה של מודול הזיכרון עלולה לגרום למחשב לא לאתחל.



1	לשונית	2	חרוץ
3	מחבר מודול זיכרון		


3. החלק את הלשוניות שבמכסה מודול הזיכרון לתוך החרוץ שבמכלול משענת כף היד.
 4. הדק את הבורג שמאבטח את מכסה מודול הזיכרון למכלול משענת כף היד.
 5. התקן מחדש את המקלדת (ראה [התקנה מחדש של המקלדת](#)).
 6. התקן מחדש את הסוללה (ראה [התקנה מחדש של הסוללה](#)).
 7. הפעל את המחשב.
- בעת אתחול המחשב, הוא מזהה את הזיכרון הנוסף ומעדכן אוטומטית את מידע התצורה של המערכת.


כדי לאמת את כמות הזיכרון המותקן במחשב:

ב- Microsoft® Windows® XP

לחץ על **Start** (התחיל) ← **All Programs** (כל התוכניות) ← **Accessories** (אביזרים) ← **System Tools** (כלי מערכת) ← **Dell System Information** (מידע מערכת).

ב- *Microsoft Windows 7*

לחץ על **Start** (התחיל) ←  ← **Help and Support** (עזרה ותמיכה) ← **Dell System Information** (מידע מערכת).

התראה:  לפני הפעלת המחשב, הברג חזרה את כל הברגים וודא שלא נותרו ברגים חופשיים בתוך המחשב. אי ביצוע הוראה זו עלול לגרום נזק למחשב.

[חזרה לדף התוכן](#)

כרטיסי Mini-Card אלחוטיים

מדריך שירות של Dell™ Inspiron™ 1012

- [הסרת כרטיסי ה-Mini-Card](#)
- [התקנה מחדש של כרטיסי ה-Mini-Card](#)

⚠ **אזהרה:** לפני עבודה בתוך המחשב, קרא את מידע הבטיחות המצורף למחשב שברשותך. לקבלת מידע נוסף על נוהלי בטיחות מיטביים, עיין בדף הבית של תאימות התקינה באתר www.dell.com/regulatory_compliance.

⚠ **התראה:** כדי למנוע פריקה אלקטרוסטטית, פרוק מעצמך חשמל סטטי באמצעות רצועת הארקה לפרק היד או נגיעה במשטח מתכת לא צבוע (כגון מחבר במחשב).

⚠ **התראה:** תיקונים במחשב יבוצעו על-ידי טכנאי שירות מוסמך בלבד. האחריות אינה מכסה נזק שייגרם עקב טיפול שאינו מאושר על-ידי Dell™.

⚠ **התראה:** כדי לסייע במניעת נזק ללוח המערכת, הסר את הסוללה הראשית (ראה [הסרת הסוללה](#)) לפני עבודה בתוך המחשב.

🔍 **הערה:** חברת Dell אינה יכולה לערוב לתאימות או לספק תמיכה לכרטיסי Smart-Card שמקורם אינו מחברת Dell.

אם הזמנת Mini-Card אלחוטי עם המחשב, הכרטיס מותקן כבר.

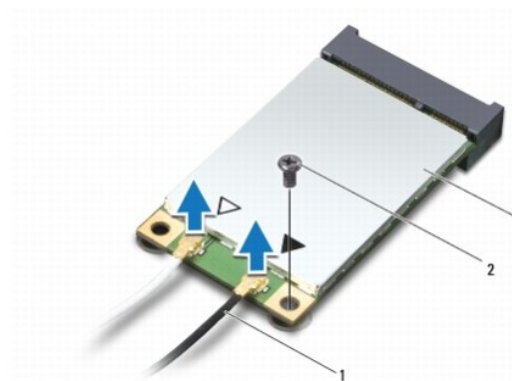
המחשב תומך בשני חריצי Mini-Card:

- חריץ Mini-Card אחד בגודל מלא – עבור WWAN
- חריץ Mini-Card אחד בחצי גודל – עבור WLAN

🔍 **הערה:** בהתאם לתצורת המחשב בעת מכירתו, בחריץ של ה-Mini-Card יכול להיות מותקן כרטיס, או לא.

הסרת כרטיסי ה-Mini-Card

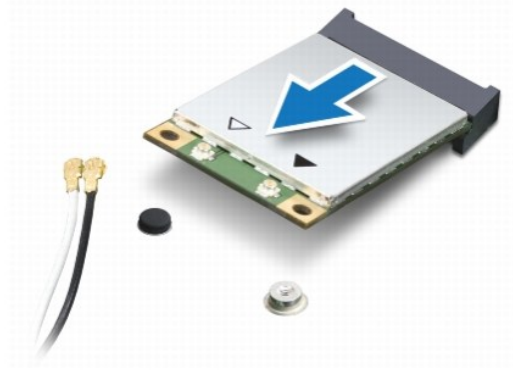
1. בצע את ההליכים בסעיף [לפני שתתחיל](#).
2. הסר את הסוללה (ראה [הסרת הסוללה](#)).
3. הסר את המקלדת (ראה [הסרת המקלדת](#)).
4. הסר את מכלול הכונן הקשיח (ראה [הסרת מכלול הכונן הקשיח](#)).
5. הסר את מכלול משענת כף היד (ראה [הסרת מכלול משענת כף היד](#)).
6. נתק את כבלי האנטנה מה-Mini-Card.



1	כבלי אנטנה (2)	2	בורג
3	Mini-Card		

7. הסר את הברגים שמאבטחים את ה-Mini-Card ללוח המערכת.

8. הרס את ה-Mini-Card והוצא אותו מהמחבר בלוח המערכת.



△ **התראה:** כאשר ה-**Mini-Card** אינו נמצא במחשב, אחסן אותו באריזת מגן אנטי-סטטית. לקבלת מידע נוסף, עיין בסעיף "הגנה מפני פריקה אלקטרוסטטית" במידע הבטיחות המצורף למחשב.

התקנה מחדש של כרטיסי ה- Mini-Card

1. בצע את ההליכים בסעיף [לפני שתתחיל](#).
2. הוצא את ה-**Mini-Card** החדש מאריזתו.
- △ **התראה:** החלק את הכרטיס למקומו, תוך הפעלת לחץ יציב וקבוע. שימוש בכוח מופרז עלול לפגוע במחבר.
- △ **התראה:** המחברים מסומנים כדי להבטיח חיבור נכון. אם אתה חש בהתנגדות, בדוק את המחברים בכרטיס ובלוח המערכת, ויישר מחדש את הכרטיס.
3. הכנס את מחבר ה-**Mini-Card** בזווית של 45 מעלות לתוך המחבר בלוח המערכת.
4. לחץ כלפי מטה על הקצה השני של ה-**Mini-Card** לתוך החריץ שכלוח המערכת והברג חזרה את הבורג המאבטח את ה-**Mini-Card** אל לוח המערכת.
5. חבר את כבלי האנטנה המתאימים לכרטיס ה-**Mini-Card** שמתקן. הטבלה הבאה מציגת את מערך הצבעים של כבלי האנטנה עבור כל אחד מכרטיסי ה-**Mini-Card** הנתמכים על-ידי המחשב שברשותך.

מחברים ב- Mini-Card	מערך צבעים של כבלי אנטנה
WWAN (2 כבלי אנטנה)	WWAN ראשי (משולש לבן)
	WWAN עזר (משולש שחור)
WLAN (2 כבלי אנטנה)	WLAN ראשי (משולש לבן)
	WLAN עזר (משולש שחור)

6. התקן מחדש את מכלול משענת כף היד ([ראה התקנה מחדש של מכלול משענת כף היד](#)).
7. התקן מחדש את מכלול הונון הקשיח ([ראה התקנה מחדש של מכלול הונון הקשיח](#)).
8. התקן מחדש את המקלדת ([ראה התקנה מחדש של המקלדת](#)).
9. התקן מחדש את הסוללה ([ראה התקנה מחדש של הסוללה](#)).
- △ **התראה:** לפני הפעלת המחשב, הברג חזרה את כל הברגים וודא שלא נותרו ברגים חופשיים בתוך המחשב. אי ביצוע הוראה זו עלול לגרום נזק למחשב.
10. התקן את מנהלי ההתקנים ותוכניות השיחות עבור המחשב, כדורש. לקבלת מידע נוסף, עיין במדריך הטכנולוגיה של **Dell**.
- 🖱 **הערה:** בעת התקנת כרטיס תקשורת שמקורו אינו מ-**Dell**, עליך להתקין את מנהלי ההתקנים ותוכניות השיחות המתאימים. לקבלת מידע נוסף על מנהלי התקנים גנריים, עיין במדריך הטכנולוגיה של **Dell**.

מכלול משענת כף היד

מדריך שירות של Dell™ Inspiron™ 1012

- [הסרה של מכלול משענת כף היד](#)
- [התקנה מחדש של מכלול משענת כף היד](#)

⚠ **אזהרה:** לפני עבודה בתוך המחשב, קרא את מידע הבטיחות המצורף למחשב שברשותך. לקבלת מידע נוסף על נוהלי בטיחות מיטביים, עיין בדף הבית של תאימות התקינה באתר www.dell.com/regulatory_compliance.

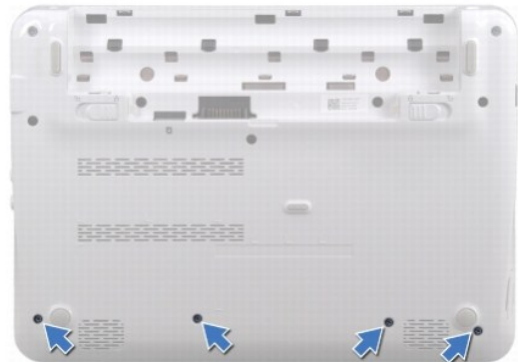
⚠ **התראה:** כדי למנוע פריקה אלקטרוסטטית, פרוק מעצמך חשמל סטטי באמצעות רצועת הארקה לפרק היד או נגיעה במשטח מתכת לא צבוע (כגון מחבר במחשב).

⚠ **התראה:** תיקונים במחשב יבוצעו על-ידי טכנאי שירות מוסמך בלבד. האחריות אינה מכסה נזק שייגרם עקב טיפול שאינו מאושר על-ידי Dell™.

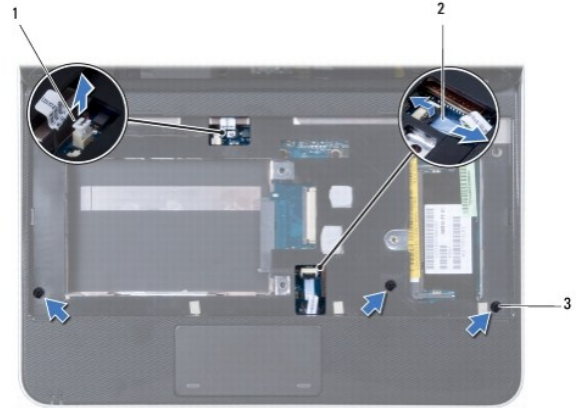
⚠ **התראה:** כדי לסייע במניעת נזק ללוח המערכת, הסר את הסוללה הראשית (ראה [הסרת הסוללה](#)) לפני עבודה בתוך המחשב.

הסרה של מכלול משענת כף היד

1. בצע את ההליכים בסעיף [לפני שתתחיל](#).
2. הסר את הסוללה (ראה [הסרת הסוללה](#)).
3. הסר את ארבעת הברגים המאבטחים את מכלול משענת כף היד לבסיס המחשב.



4. הפוך את המחשב ופתח את התצוגה עד כמה שניתן.
 5. הסר את המקלדת (ראה [הסרת המקלדת](#)).
 6. הסר את מכלול הכונן הקשיח (ראה [הסרת מכלול הכונן הקשיח](#)).
- ⚠ **התראה:** משוך בלשוניות המשיכה בחלק העליון של המחברים, כדי למנוע פגיעה במחברים.
7. נתק את כבל לחצן ההפעלה מהמחבר בלוח המערכת.
 8. הרם את לשונית הנעילה ומשוך את לשונית המשיכה כדי לנתק את כבל משטח המגע מהמחבר בלוח המערכת.
 9. הסר את שלושת הברגים המאבטחים את מכלול משענת כף היד לבסיס המחשב.



1	מחבר כבל לחצן הפעלה	2	כבל משטח מגע
3	ברגים (3)		

⚠ **התראה:** הפרד בזהירות את מכלול משענת כף היד מבסיס המחשב, כדי למנוע פגיעה במכלול משענת כף היד.

10. באמצעות להב פלסטיק, הוצא בזהירות את מכלול משענת כף היד לאורך הקצה האחורי, ולאחר מכן שחרר את מכלול משענת כף היד מבסיס המחשב.



1	מכלול משענת כף היד
---	--------------------

11. הרם והוצא את מכלול משענת כף היד מבסיס המחשב.

התקנה מחדש של מכלול משענת כף היד

1. בצע את ההליכים בסעיף [לפני שתתחיל](#).
2. ישיר את מכלול משענת כף היד בבסיס המחשב והכנס אותה למקומה בעדינות עד להישמע נקישת.
3. הכנס את כבל משטח המגע לתוך המחבר בלוח המערכת ולאחר מכן לחץ על לשונית הנעילה, כדי לאבטח את כבל משטח המגע.
4. חבר את כבל לחצן ההפעלה למחבר בלוח המערכת.
5. הברג חזרה את שלושת הברגים המאבטחים את מכלול משענת כף היד לבסיס המחשב.
6. התקן מחדש את מכלול הכונן הקשיח (ראה [התקנה מחדש של מכלול הכונן הקשיח](#)).
7. התקן מחדש את המקלדת (ראה [התקנה מחדש של המקלדת](#)).
8. הפוך את המחשב והברג חזרה את ארבעת הברגים המאבטחים את מכלול משענת כף היד לבסיס המחשב.

9. התקן מחדש את הסוללה (ראה [התקנה מחדש של הסוללה](#)).

⚠ **התראה:** לפני הפעלת המחשב, הברג חזרה את כל הברגים וודא שלא נותרו ברגים חופשיים בתוך המחשב. אי ביצוע הוראה זו עלול לגרום נזק למחשב.

[חזרה לדף התוכן](#)

לוח לחצן הפעלה

מדריך שירות של Dell™ Inspiron™ 1012

● [הסרת לוח לחצן ההפעלה](#)

● [התקנה מחדש של לוח לחצן ההפעלה](#)

⚠ **אזהרה:** לפני עבודה בתוך המחשב, קרא את מידע הבטיחות המצורף למחשב שברשותך. לקבלת מידע נוסף על נוהלי בטיחות מיטביים, עיין בדף הבית של תאימות התקינה באתר www.dell.com/regulatory_compliance.

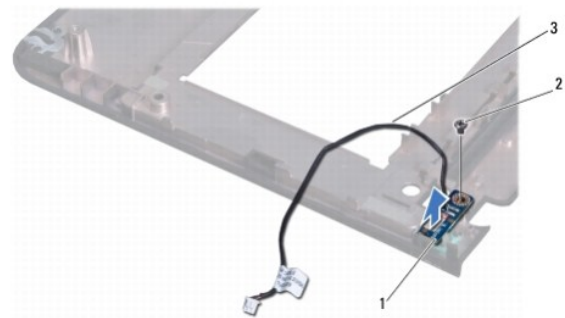
⚠ **התראה:** כדי למנוע פריקה אלקטרוסטטית, פרוק מעצמך חשמל סטטי באמצעות רצועת הארקה לפרק היד או נגיעה במשטח מתכת לא צבוע (כגון מחבר במחשב).

⚠ **התראה:** תיקונים במחשב יבוצעו על-ידי טכנאי שירות מוסמך בלבד. האחריות אינה מכסה נזק שייגרם עקב טיפול שאינו מאושר על-ידי Dell™.

⚠ **התראה:** כדי לסייע במניעת נזק ללוח המערכת, הסר את הסוללה הראשית (ראה [הסרת הסוללה](#)) לפני עבודה בתוך המחשב.

הסרת לוח לחצן ההפעלה

1. בצע את ההליכים בסעיף [לפני שתתחיל](#).
2. הסר את הסוללה (ראה [הסרת הסוללה](#)).
3. הסר את המקלדת (ראה [הסרת המקלדת](#)).
4. הסר את מכלול הכונן הקשיח (ראה [הסרת מכלול הכונן הקשיח](#)).
5. הסר את מכלול משענת כף היד (ראה [הסרת של מכלול משענת כף היד](#)).
6. רשום את ניתוב כבל לחצן ההפעלה והסר את הכבל ממנחה הניתוב במכלול משענת כף היד.
7. הפוך את מכלול משענת כף היד והסר את הבורג המאבטח את לוח לחצן ההפעלה למכלול משענת כף היד.



1	לוח לחצן הפעלה	2	בורג
3	כבל לחצן הפעלה		

8. הרם והוצא את לוח לחצן ההפעלה ממכלול משענת כף היד.

התקנה מחדש של לוח לחצן ההפעלה

1. בצע את ההליכים בסעיף [לפני שתתחיל](#).
2. הנח את לוח לחצן ההפעלה על מכלול משענת כף היד והברג חזרה את הבורג שמאבטח את לוח לחצן ההפעלה למכלול משענת כף היד.
3. נתב את כבל לחצן ההפעלה דרך מנחה הניתוב במכלול משענת כף היד.

4. הפוך והתקן מחדש את מכלול משענת כף היד (ראה [התקנה מחדש של מכלול משענת כף היד](#)).

5. התקן מחדש את מכלול הכונן הקשיח (ראה [התקנה מחדש של מכלול הכונן הקשיח](#)).

6. התקן מחדש את המקלדת (ראה [התקנה מחדש של המקלדת](#)).

7. התקן מחדש את הסוללה (ראה [התקנה מחדש של הסוללה](#)).

⚠ **התראה:** לפני הפעלת המחשב, הברג חזרה את כל הברגים וודא שלא נותרו ברגים חופשיים בתוך המחשב. אי ביצוע הוראה זו עלול לגרום נזק למחשב.

[חזרה לדף התוכן](#)

לוח כרטיס SIM

מדריך שירות של Dell™ Inspiron™ 1012

[הסרת לוח כרטיס ה-SIM](#)

[התקנה מחדש של לוח כרטיס ה-SIM](#)

⚠ אזהרה: לפני עבודה בתוך המחשב, קרא את מידע הבטיחות המצורף למחשב שברשותך. לקבלת מידע נוסף על נוהלי בטיחות מיטביים, עיין בדף הבית של תאימות התקינה באתר www.dell.com/regulatory_compliance.

⚠ התראה: כדי למנוע פריקה אלקטרוסטטית, פרוק מעצמך חשמל סטטי באמצעות רצועת הארקה לפרק היד או נגיעה במשטח מתכת לא צבוע (כגון מחבר במחשב).

⚠ התראה: תיקונים במחשב יבוצעו על-ידי טכנאי שירות מוסמך בלבד. האחריות אינה מכסה נזק שייגרם עקב טיפול שאינו מאושר על-ידי Dell™.

⚠ התראה: כדי לסייע במניעת נזק ללוח המערכת, הסר את הסוללה הראשית (ראה [הסרת הסוללה](#)) לפני עבודה בתוך המחשב.

הסרת לוח כרטיס ה-SIM

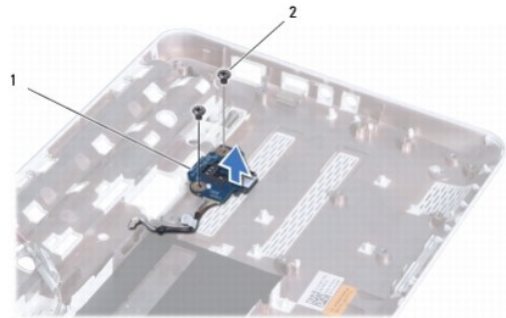
1. בצע את ההליכים בסעיף [לפני שתתחיל](#).

2. הסר את הסוללה (ראה [הסרת הסוללה](#)).

3. בצע את ההוראות [משלב 2 עד שלב 17](#) בסעיף [הסרת לוח המערכת](#).

4. הסר את שני הברגים המאבטחים את לוח כרטיס ה-SIM לבסיס המחשב.

5. הרם את לוח כרטיס ה-SIM מבסיס המחשב והוצא אותו.



1	לוח כרטיס SIM	2	ברגים (2)
---	---------------	---	-----------

התקנה מחדש של לוח כרטיס ה-SIM

1. בצע את ההליכים בסעיף [לפני שתתחיל](#).

2. הנח את לוח כרטיס ה-SIM במקומו והברג חזרה את שני הברגים המאבטחים את לוח כרטיס ה-SIM לבסיס המחשב.

3. בצע את ההוראות [משלב 4 עד שלב 21](#) בסעיף [התקנה מחדש של לוח המערכת](#).

⚠ התראה: לפני הפעלת המחשב, הברג חזרה את כל הברגים וודא שלא נותרו ברגים חופשיים בתוך המחשב. אי ביצוע הוראה זו עלול לגרום נזק למחשב.

רמקולים

מדריך שירות של Dell™ Inspiron™ 1012

[הסרת הרמקולים](#)

[התקנה מחדש של הרמקולים](#)

⚠ אזהרה: לפני עבודה בתוך המחשב, קרא את מידע הבטיחות המצורף למחשב שברשותך. לקבלת מידע נוסף על נוהלי בטיחות מיטביים, עיין בדף הבית של תאימות התקינה באתר www.dell.com/regulatory_compliance.

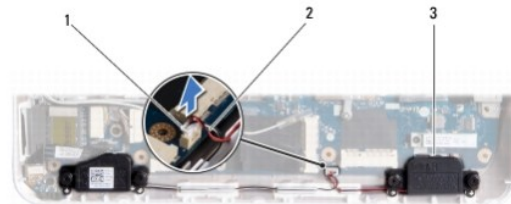
⚠ התראה: כדי למנוע פריקה אלקטרוסטטית, פרוק מעצמך חשמל סטטי באמצעות רצועת הארקה לפרק היד או נגיעה במשטח מתכת לא צבוע (כגון מחבר במחשב).

⚠ התראה: תיקונים במחשב יבוצעו על-ידי טכנאי שירות מוסמך בלבד. האחריות אינה מכסה נזק שייגרם עקב טיפול שאינו מאושר על-ידי Dell™.

⚠ התראה: כדי לסייע במניעת נזק ללוח המערכת, הסר את הסוללה הראשית (ראה [הסרת הסוללה](#)) לפני עבודה בתוך המחשב.

הסרת הרמקולים

1. בצע את ההליכים בסעיף [לפני שתתחיל](#).
2. הסר את הסוללה (ראה [הסרת הסוללה](#)).
3. הסר את המקלדת (ראה [הסרת המקלדת](#)).
4. הסר את מכלול הכונן הקשיח (ראה [הסרת מכלול הכונן הקשיח](#)).
5. הסר את מכלול משענת כף היד (ראה [הסרת של מכלול משענת כף היד](#)).
6. נתק את כבל הרמקול מהמחבר בלוח המערכת.



1	מחבר כבל רמקול	2	כבל רמקול
3	רמקולים (2)		

7. הסר את ארבעת (שניים מכל צד) הברגים המאבטחים את הרמקולים לבסיס המחשב.

8. רשום את ניתוב כבל הרמקול והסר את הרמקולים והכבל מבסיס המחשב.

התקנה מחדש של הרמקולים

1. בצע את ההליכים בסעיף [לפני שתתחיל](#).
2. הנח את הרמקולים על בסיס המחשב ונתב את כבלי הרמקולים במנחי הניתוב.
3. הברג חזרה את ארבעת (שניים מכל צד) הברגים המאבטחים את הרמקולים לבסיס המחשב.
4. חבר את כבל הרמקול למחבר בלוח המערכת.
5. התקן מחדש את מכלול משענת כף היד (ראה [התקנה מחדש של מכלול משענת כף היד](#)).

6. התקן מחדש את מכלול הכונן הקשיח (ראה [התקנה מחדש של מכלול הכונן הקשיח](#)).

7. התקן מחדש את המקלדת (ראה [התקנה מחדש של המקלדת](#)).

8. התקן מחדש את הסוללה (ראה [התקנה מחדש של הסוללה](#)).

△ **התראה:** לפני הפעלת המחשב, הברג חזרה את כל הברגים וודא שלא נותרו ברגים חופשיים בתוך המחשב. אי ביצוע הוראה זו עלול לגרום נזק למחשב.

[חזרה לדף התוכן](#)

כנים תומכים

מדריך שירות של Dell™ Inspiron™ 1012

- [הסרת הכן התומך השמאלי](#)
- [התקנה מחדש של הכן התומך השמאלי](#)
- [הסרת הכן התומך הימני](#)
- [התקנה מחדש של הכן התומך הימני](#)

⚠ **אזהרה:** לפני עבודה בתוך המחשב, קרא את מידע הבטיחות המצורף למחשב שברשותך. לקבלת מידע נוסף על נוהלי בטיחות מיטביים, עיין בדף הבית של תאימות התקינה באתר www.dell.com/regulatory_compliance.

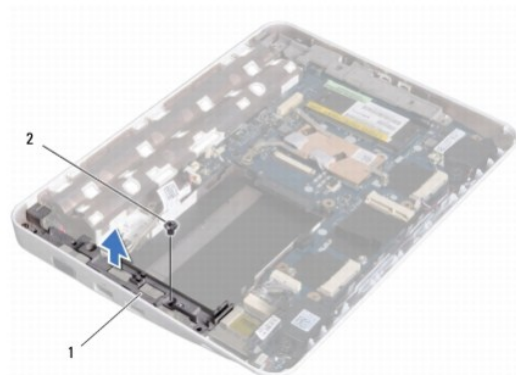
△ **התראה:** כדי למנוע פריקה אלקטרוסטטית, פרוק מעצמך חשמל סטטי באמצעות רצועת הארקה לפרק היד או נגיעה במשטח מתכת לא צבוע (כגון מחבר במחשב).

△ **התראה:** תיקונים במחשב יבוצעו על-ידי טכנאי שירות מוסמך בלבד. האחריות אינה מכסה נזק שייגרם עקב טיפול שאינו מאושר על-ידי Dell™.

△ **התראה:** כדי לסייע במניעת נזק ללוח המערכת, הסר את הסוללה הראשית (ראה [הסרת הסוללה](#)) לפני עבודה בתוך המחשב.

הסרת הכן התומך השמאלי

1. בצע את ההליכים בסעיף [לפני שתתחיל](#).
2. הסר את הסוללה (ראה [הסרת הסוללה](#)).
3. הסר את המקלדת (ראה [הסרת המקלדת](#)).
4. הסר את מכלול הכונן הקשיח (ראה [הסרת מכלול הכונן הקשיח](#)).
5. הסר את מכלול משענת כף היד (ראה [הסרה של מכלול משענת כף היד](#)).
6. הסר את כיסוי הצירים (ראה [הסרת כיסוי הצירים](#)).
7. הסר את מכלול התצוגה (ראה [הסרת מכלול התצוגה](#)).
8. הסר את הבורג שמאבטח את הכן התומך השמאלי ללוח הקלט/פלט (I/O).



1	כנ תומך שמאלי	2	בורג
---	---------------	---	------

9. הרם והוצא את הכן התומך השמאלי מלוח הקלט/פלט.

התקנה מחדש של הכן התומך השמאלי

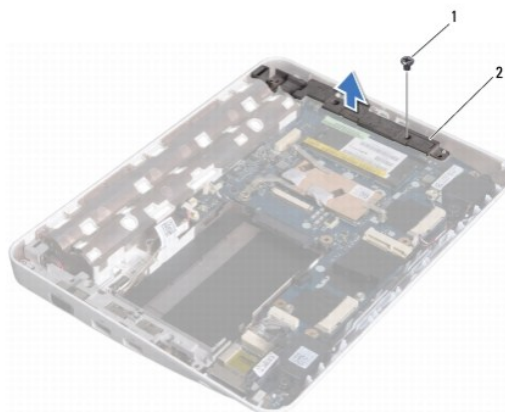
1. רצו את הכלים הנחוצים לפני שתתחיל

1. בצע את הוראות [לפי סדר](#).
2. יישר את החריצים בכך התומך השמאלי עם סימוני היישר בבסיס המחשב והנח את הכן במקומו.
3. הברג חזרה את הבורג המאבטח את הכן התומך השמאלי לבסיס המחשב.
4. התקן מחדש את מכלול התצוגה (ראה [התקנה מחדש של מכלול התצוגה](#)).
5. התקן מחדש את כיסוי הצירים (ראה [התקנה חזרה של כיסוי הצירים](#)).
6. התקן מחדש את מכלול משענת כף היד (ראה [התקנה מחדש של מכלול משענת כף היד](#)).
7. התקן מחדש את מכלול הכונן הקשיח (ראה [התקנה מחדש של מכלול הכונן הקשיח](#)).
8. התקן מחדש את המקלדת (ראה [התקנה מחדש של המקלדת](#)).
9. התקן מחדש את הסוללה (ראה [התקנה מחדש של הסוללה](#)).

⚠ **התראה:** לפני הפעלת המחשב, הברג חזרה את כל הברגים וודא שלא נותרו ברגים חופשיים בתוך המחשב. אי ביצוע הוראה זו עלול לגרום נזק למחשב.

הסרת הכן התומך הימני

1. בצע את ההליכים בסעיף [לפני שתתחיל](#).
2. הסר את הסוללה (ראה [הסרת הסוללה](#)).
3. הסר את המקלדת (ראה [הסרת המקלדת](#)).
4. הסר את מכלול הכונן הקשיח (ראה [הסרת מכלול הכונן הקשיח](#)).
5. הסר את מכלול משענת כף היד (ראה [הסרת של מכלול משענת כף היד](#)).
6. הסר את כיסוי הצירים (ראה [הסרת כיסוי הצירים](#)).
7. הסר את מכלול התצוגה (ראה [התקנה מחדש של מכלול התצוגה](#)).
8. הסר את הבורג שמאבטח את הכן התומך הימני ללוח המערכת.
9. הרם והוצא את הכן התומך הימני מלוח המערכת.



1	בורג	2	כנ תומך ימני
---	------	---	--------------

התקנה מחדש של הכן התומך הימני

1. בצע את ההליכים בסעיף [לפני שתתחיל](#).
2. ישר את החריצים בכך התומך הימני עם סימוני היישור בבסיס המחשב והנח את הכן במקומו.
3. הברג חזרה את הבורג המאבטח את הכן התומך הימני לבסיס המחשב.
4. התקן מחדש את מכלול התצוגה (ראה [התקנה מחדש של מכלול התצוגה](#)).
5. התקן מחדש את כיסוי הצירים (ראה [התקנה חזרה של כיסוי הצירים](#)).
6. התקן מחדש את מכלול משענת כף היד (ראה [התקנה מחדש של מכלול משענת כף היד](#)).
7. התקן מחדש את מכלול הכונן הקשיח (ראה [התקנה מחדש של מכלול הכונן הקשיח](#)).
8. התקן מחדש את המקלדת (ראה [התקנה מחדש של המקלדת](#)).
9. התקן מחדש את הסוללה (ראה [התקנה מחדש של הסוללה](#)).

⚠ **התראה:** לפני הפעלת המחשב, הברג חזרה את כל הברגים וודא שלא נותרו ברגים חופשיים בתוך המחשב. אי ביצוע הוראה זו עלול לגרום נזק למחשב.

[חזרה לדף התוכן](#)

לוח מערכת

מדריך שירות של Dell™ Inspiron™ 1012

- [הסרת לוח המערכת](#)
- [התקנה מחדש של לוח המערכת](#)
- [זנתת תג השירות ב-BIOS](#)

⚠ **אזהרה:** לפני עבודה בתוך המחשב, קרא את מידע הבטיחות המצורף למחשב שברשותך. לקבלת מידע נוסף על נוהלי בטיחות מיטביים, עיין בדף הבית של תאימות התקינה באתר www.dell.com/regulatory_compliance.

△ **התראה:** כדי למנוע פריקה אלקטרוסטטית, פרוק מעצמך חשמל סטטי באמצעות רצועת הארקה לפרק היד או נגיעה במשטח מתכת לא צבוע (כגון מחבר במחשב).

△ **התראה:** תיקונים במחשב יבוצעו על-ידי טכנאי שירות מוסמך בלבד. האחריות אינה מכסה נזק שייגרם עקב טיפול שאינו מאושר על-ידי Dell™.

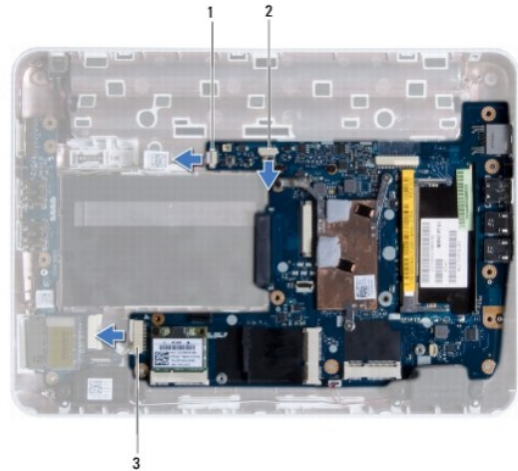
△ **התראה:** כדי לסייע במניעת נזק ללוח המערכת, הסר את הסוללה הראשית (ראה [הסרת הסוללה](#)) לפני עבודה בתוך המחשב.

△ **התראה:** החזק רכיבים וכרטיסים בקצותיהם והימנע מלגעת בפינים ובמגעים.

שבב ה-BIOS של לוח המערכת כולל את תג השירות, שניתן לראותו גם בתווית בר-קוד בחלק התחתון של המחשב. ערכת ההחלפה של לוח המערכת כוללת תקליטור, המספק תוכנית שירות להעברת תג השירות ללוח המערכת החלופי.

הסרת לוח המערכת

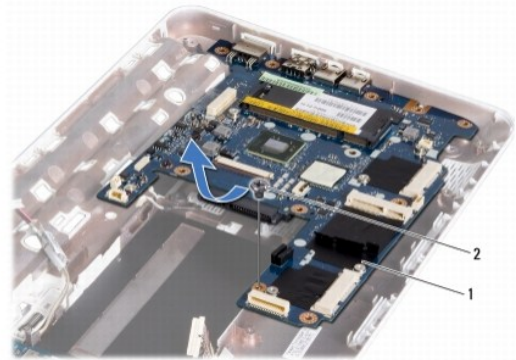
1. בצע את ההליכים בסעיף [לפני שתתחיל](#).
2. הסר כל כרטיס או תותב שמותקן בחריץ קוורט כרטיסי המדיה 3 ב-1.
3. הסר את הסוללה (ראה [הסרת הסוללה](#)).
4. הסר את המקלדת (ראה [הסרת המקלדת](#)).
5. הסר את מכלול הכונן הקשיח (ראה [הסרת מכלול הכונן הקשיח](#)).
6. הסר את מכלול משענת כף היד (ראה [הסרת מכלול משענת כף היד](#)).
7. הסר את כרטיס ה-Bluetooth™ (ראה [הסרת כרטיס ה-Bluetooth](#)).
8. הסר את מפרז החום של המעבד (ראה [הסרת מפרז החום של המעבד](#)).
9. הסר את כרטיס ה-Mini-Card (ראה [הסרת כרטיס ה-Mini-Card](#)).
10. הסר את כרטיס מאיץ המסך (ראה [הסרת של כרטיס מאיץ המסך](#)).
11. הסר את כרטיס הצירים (ראה [הסרת כרטיס הצירים](#)).
12. הסר את מכלול התצוגה (ראה [הסרת מכלול התצוגה](#)).
13. הסר את הכן התומך הימני (ראה [הסרת הכן התומך הימני](#)).
14. נתק את כבל מחבר מתאם הזרם, כבל לוח כרטיס ה-SIM וכבל לוח הקלט/פלט (I/O) מהמחברים שלהם בלוח המערכת.



1	מתבר כבל מתאם זרם חילופין	2	מתבר כבל לוח כרטיס SIM
3	מתבר כבל לוח I/O		

15. הסר את הרמקולים (ראה [הסרת הרמקולים](#)).

16. הסר את הבורג המאבטח את לוח המערכת לבסיס המחשב.



1	לוח מערכת	2	בורג
---	-----------	---	------

17. שחרר בזהירות את המחברים בלוח המערכת מהחריצים במחשב והורם והוצא את לוח המערכת מבסיס המחשב.

18. הפוך את לוח המערכת.

19. הסר את סוללת המטבע (ראה [הסרת סוללת המטבע](#)).

התקנה מחדש של לוח המערכת

1. בצע את ההליכים בסעיף [לפני שתתחיל](#).

2. התקן מחדש את סוללת המטבע (ראה [התקנה מחדש של סוללת המטבע](#)).

3. הפוך את לוח המערכת.

4. יישר את המחברים בלוח המערכת עם החריצים בבסיס המחשב והנח אותו על בסיס המחשב.


5. הברג חזרה את הבורג המאבטח את לוח המערכת לבסיס המחשב.
 6. התקן מחדש את הרמקולים (ראה [התקנה מחדש של הרמקולים](#)).
 7. חבר את כבל מחבר מתאם הזרם, כבל לוח כרטיסי ה-SIM וכבל לוח הקלט/פלט (I/O) למחברים שלהם בלוח המערכת.
 8. התקן מחדש את הכן התומך הימני (ראה [התקנה מחדש של הכן התומך הימני](#)).
 9. התקן מחדש את מכלול התצוגה (ראה [התקנה מחדש של מכלול התצוגה](#)).
 10. התקן מחדש את כיוסי הצירים (ראה [התקנה חזרה של כיוסי הצירים](#)).
 11. התקן מחדש את כרטיסי מאיץ המסך (ראה [התקנה מחדש של כרטיסי מאיץ המסך](#)).
 12. התקן מחדש את כרטיסי ה-Mini-Card (ראה [התקנה מחדש של כרטיסי ה-Mini-Card](#)).
 13. התקן מחדש את מפזר החום של המעבד (ראה [התקנת מפזר החום של המעבד](#)).
 14. התקן מחדש את כרטיסי ה-Bluetooth (ראה [התקנה מחדש של כרטיסי ה-Bluetooth](#)).
 15. התקן מחדש את מכלול משענת כף היד (ראה [התקנה מחדש של מכלול משענת כף היד](#)).
 16. התקן מחדש את מכלול הכונן הקשיח (ראה [התקנה מחדש של מכלול הכונן הקשיח](#)).
 17. התקן מחדש את המקלדת (ראה [התקנה מחדש של המקלדת](#)).
 18. התקן מחדש את הסוללה (ראה [התקנה מחדש של הסוללה](#)).
 19. התקן חזרה את הכרטיסים שהוסרו מחריץ קורא כרטיסי המדיה 3 ב-1.
- △ **התראה:** לפני הפעלת המחשב, הברג חזרה את כל הברגים וודא שלא נותרו ברגים חופשיים בתוך המחשב. אי ביצוע הוראה זו עלול לגרום נזק למחשב.
20. הפעל את המחשב.
- 🖱 **הערה:** לאחר החלפת לוח המערכת, הזן את תג השירות של המחשב ב-BIOS של לוח המערכת החלופי.
21. הזן את תג השירות (ראה [הזנת תג השירות ב-BIOS](#)).


הזנת תג השירות ב-BIOS


1. ודא שמתאם זרם החילופין מחובר לשקע חשמל ושהסוללה הראשית מותקנת כהלכה.
2. הפעל את המחשב.
3. הקש <F2> במהלך POST כדי להיכנס לתוכנית הגדרת המערכת.
4. מוטט אל כרטיסיית האבטחה והזן את תג השירות בשדה **Set Service Tag** (הגדרת תג שירות).

[חזרה לדף התוכן](#)

הערות, התראות ואזהרות

 **הערה:** "הערה" מציינת מידע חשוב המסייע להשתמש במחשב ביתר יעילות.

 **התראה:** "התראה" מציינת נזק אפשרי לחומרה או אובדן נתונים, במקרה של אי ציית להוראות.

 **אזהרה:** "אזהרה" מציינת אפשרות של נזק לרכוש, פגיעה גופנית או מוות.

המידע במסמך זה עשוי להשתנות ללא הודעה.
© 2010 Dell Inc. כל הזכויות שמורות.

חל אישור מוחלט על העתקה מכל סוג של חומרים אלה ללא הרשאה בכתב מ- Dell Inc.

סימנים מסחריים שבשימוש בטקסט זה: Dell, הלוגו DELL ו- Inspiron הם סימנים מסחריים של Dell Inc.; Bluetooth הוא סימן מסחרי ראשון בבעלות Bluetooth SIG, Inc. ומצא בשימוש של Dell ברשיון Microsoft ו- Windows הם סימנים מסחריים או סימנים מסחריים ראשונים של Microsoft Corporation בארצות הברית ו/או במדינות אחרות.

ייתכן שייעשה שימוש בסימנים מסחריים ובשמות מסחריים אחרים במסמך זה כדי להתייחס לישויות הסווגנות לבעלות על הסימנים והשמות, או למוצרים שלהן. Dell Inc. מוותרת על כל חלק קנייני בסימנים מסחריים ושמות מסחריים פרט לאלה שבבעלותה.

ימאר 2010 מהדורה A00

מודול משטח מגע

מדריך שירות של Dell™ Inspiron™ 1012

[הסרת מודול משטח המגע](#)

[התקנה מחדש של מודול משטח המגע](#)

⚠ אזהרה: לפני עבודה בתוך המחשב, קרא את מידע הבטיחות המצורף למחשב שברשותך. לקבלת מידע נוסף על נוהלי בטיחות מיטביים, עיין בדף הבית של תאימות התקינה באתר www.dell.com/regulatory_compliance.

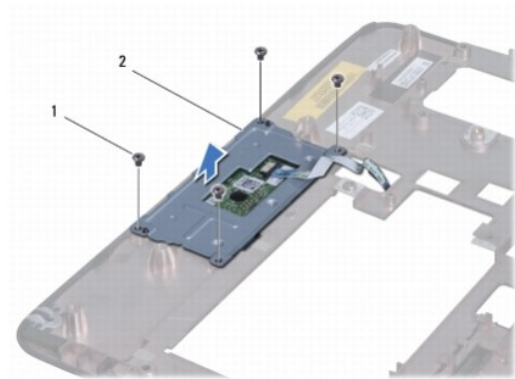
⚠ התראה: כדי למנוע פריקה אלקטרוסטטית, פרוק מעצמך חשמל סטטי באמצעות רצועת הארקה לפרק היד או נגיעה במשטח מתכת לא צבוע (כגון מחבר במחשב).

⚠ התראה: תיקונים במחשב יבוצעו על-ידי טכנאי שירות מוסמך בלבד. האחריות אינה מכסה נזק שייגרם עקב טיפול שאינו מאושר על-ידי Dell™.

⚠ התראה: כדי לסייע במניעת נזק ללוח המערכת, הסר את הסוללה הראשית (ראה [הסרת הסוללה](#)) לפני עבודה בתוך המחשב.

הסרת מודול משטח המגע

1. בצע את ההליכים בסעיף [לפני שתתחיל](#).
2. הסר את הסוללה (ראה [הסרת הסוללה](#)).
3. הסר את המקלדת (ראה [הסרת המקלדת](#)).
4. הסר את מכלול הכונן הקשיח (ראה [הסרת מכלול הכונן הקשיח](#)).
5. הסר את מכלול משענת כף היד (ראה [הסרת של מכלול משענת כף היד](#)).
6. הפוך את מכלול משענת כף היד והסר את ארבעת הברגים שמאבטחים את מודול משטח המגע למשענת כף היד.



1	ברגים (4)	2	מודול משטח מגע
---	-----------	---	----------------

7. הרים והוצא את מודול משטח המגע ממשענת כף היד.

התקנה מחדש של מודול משטח המגע

1. בצע את ההליכים בסעיף [לפני שתתחיל](#).
2. השתמש בבליטות היישור שבמשענת כף היד כדי להניח כהלכה את מודול משטח המגע. הברג חזרה את ארבעת הברגים שמאבטחים את מודול משטח המגע למשענת כף היד.
3. התקן מחדש את מכלול משענת כף היד (ראה [התקנה מחדש של מכלול משענת כף היד](#)).

4. התקן מחדש את מכלול הכונן הקשיח (ראה [התקנה מחדש של מכלול הכונן הקשיח](#)).

5. התקן מחדש את המקלדת (ראה [התקנה מחדש של המקלדת](#)).

6. התקן מחדש את הסוללה (ראה [התקנה מחדש של הסוללה](#)).

⚠ **התראה:** לפני הפעלת המחשב, הברג חזרה את כל הברגים וודא שלא נותרו ברגים חופשיים בתוך המחשב. אי ביצוע הוראה זו עלול לגרום נזק למחשב.

[חזרה לדף התוכן](#)

כרטיס מאיץ מסך

מדריך שירות של Dell™ Inspiron™ 1012

- [הסרה של כרטיס מאיץ המסך](#)
- [התקנה מחדש של כרטיס מאיץ המסך](#)

⚠ **האזהרה:** לפני עבודה בתוך המחשב, קרא את מידע הבטיחות המצורף למחשב שברשותך. לקבלת מידע נוסף על נוהלי בטיחות מיטביים, עיין בדף הבית של תאימות התקינה באתר www.dell.com/regulatory_compliance.

⚠ **התראה:** כדי למנוע פריקה אלקטרוסטטית, פרוק מעצמך חשמל סטטי באמצעות רצועת הארקה לפרק היד או נגיעה במשטח מתכת לא צבוע (כגון מחבר במחשב).

⚠ **התראה:** תיקונים במחשב יבוצעו על-ידי טכנאי שירות מוסמך בלבד. האחריות אינה מכסה נזק שייגרם עקב טיפול שאינו מאושר על-ידי Dell™.

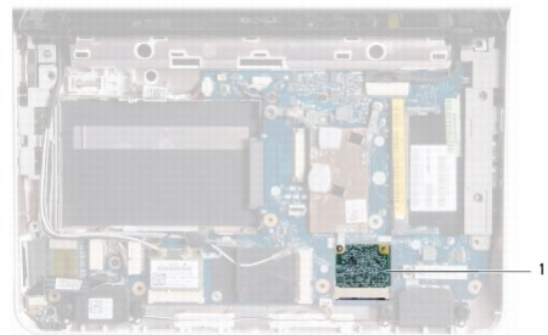
⚠ **התראה:** כדי לסייע במניעת נזק ללוח המערכת, הסר את הסוללה הראשית (ראה [הסרת הסוללה](#)) לפני עבודה בתוך המחשב.

🔧 **הערה:** חברת Dell אינה יכולה לערוב לתאימות או לספק תמיכה לכרטיסי מאיץ מסך שמקורם אינו מחברת Dell.

🔧 **הערה:** בהתאם לתצורת המחשב בעת מכירתו, בחריץ של כרטיס מאיץ המסך יכול להיות מותקן כרטיס, או לא.

הסרה של כרטיס מאיץ המסך

1. בצע את ההליכים בסעיף [לפני שתתחיל](#).
 2. הסר את הסוללה (ראה [הסרת הסוללה](#)).
 3. הסר את המקלדת (ראה [הסרת המקלדת](#)).
 4. הסר את מכלול הכונן הקשיח (ראה [הסרת מכלול הכונן הקשיח](#)).
 5. הסר את מכלול משענת כף היד (ראה [הסרה של מכלול משענת כף היד](#)).
 6. הסר את מפזר החום של המעבד (ראה [הסרת מפזר החום של המעבד](#)).
- ⚠ **התראה:** כאשר כרטיס מאיץ המסך אינו נמצא במחשב, אחסן אותו באריזת מגן אנטי-סטטית. לקבלת מידע נוסף, עיין בסעיף "הגנה מפני פריקה אלקטרוסטטית" במידע הבטיחות המצורף למחשב.
7. הרם את כרטיס מאיץ המסך והוצא אותו מהמחבר בלוח המערכת.



כרטיס מאיץ מסך	1
----------------	---

התקנה מחדש של כרטיס מאיץ המסך

1. בצע את ההליכים בסעיף [לפני שתתחיל](#).

2. הוצא את כרטיס מאיץ המסך החדש מאריזתו.

△ **התראה:** החלק את הכרטיס למקומו, תוך הפעלת לחץ יציב וקבוע. שימוש בכוח מופרז עלול לפגוע במחבר.

△ **התראה:** המחברים מסומנים כדי להבטיח חיבור נכון. אם אתה חש בהתנגדות, בדוק את המחברים בכרטיס ובלוח המערכת, ויישר מחדש את הכרטיס.

3. הכנס את מחבר כרטיס מאיץ המסך בזווית של 45 מעלות לתוך המחבר בלוח המערכת.

4. לחץ על הקצה השני של כרטיס מאיץ המסך לתוך החריץ בלוח המערכת ולאחר מכן התקן חזרה את מפזר החום של המעבד (ראה [התקנת מפזר החום של המעבד](#)).

5. התקן מחדש את מכלול משענת כף היד (ראה [התקנה מחדש של מכלול משענת כף היד](#)).


6. התקן מחדש את מכלול הכונן הקשיח (ראה [התקנה מחדש של מכלול הכונן הקשיח](#)).

7. התקן מחדש את המקלדת (ראה [התקנה מחדש של המקלדת](#)).

8. התקן מחדש את הסוללה (ראה [התקנה מחדש של הסוללה](#)).

△ **התראה:** לפני הפעלת המחשב, הברג חזרה את כל הברגים וודא שלא נותרו ברגים חופשיים בתוך המחשב. אי ביצוע הוראה זו עלול לגרום נזק למחשב.

9. התקן את מנהלי ההתקנים ותוכניות השירות עבור המחשב, כדרכו. לקבלת מידע נוסף, עיין במדריך הטכנולוגיה של Dell.

 **הערה:** בעת התקנת כרטיס מאיץ מסך שמקורו אינו מ-Dell, עליך להתקין את מנהלי ההתקנים ותוכניות השירות המתאימים. לקבלת מידע נוסף על מנהלי התקנים גנריים, עיין במדריך הטכנולוגיה של Dell.